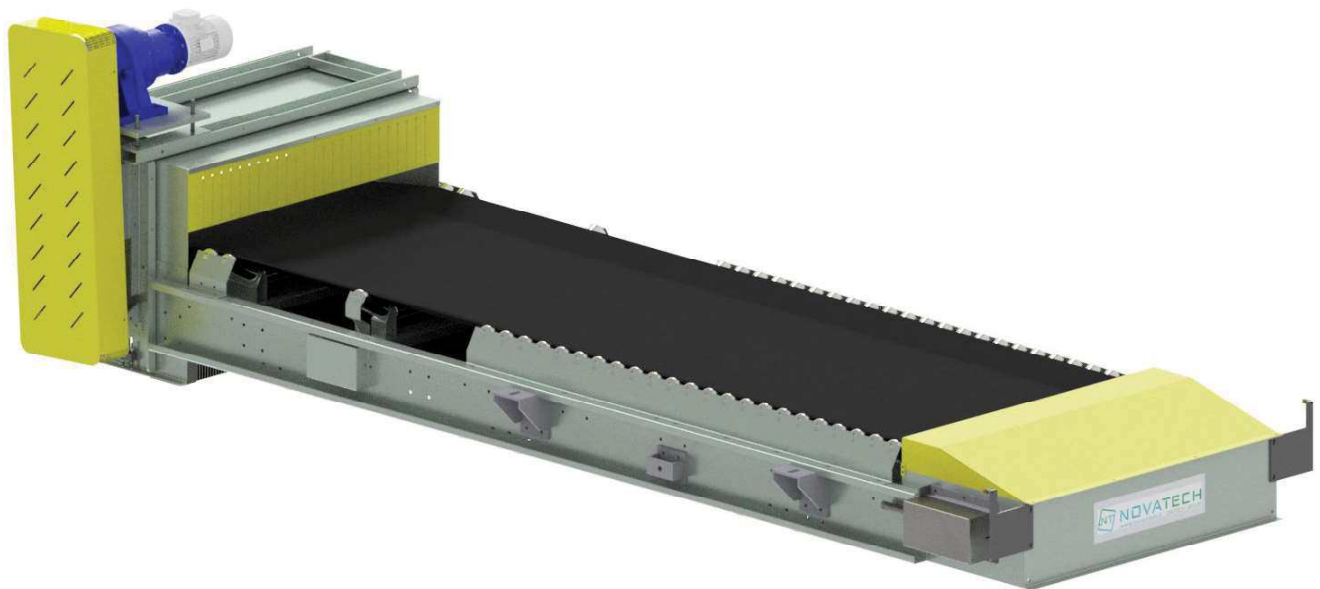
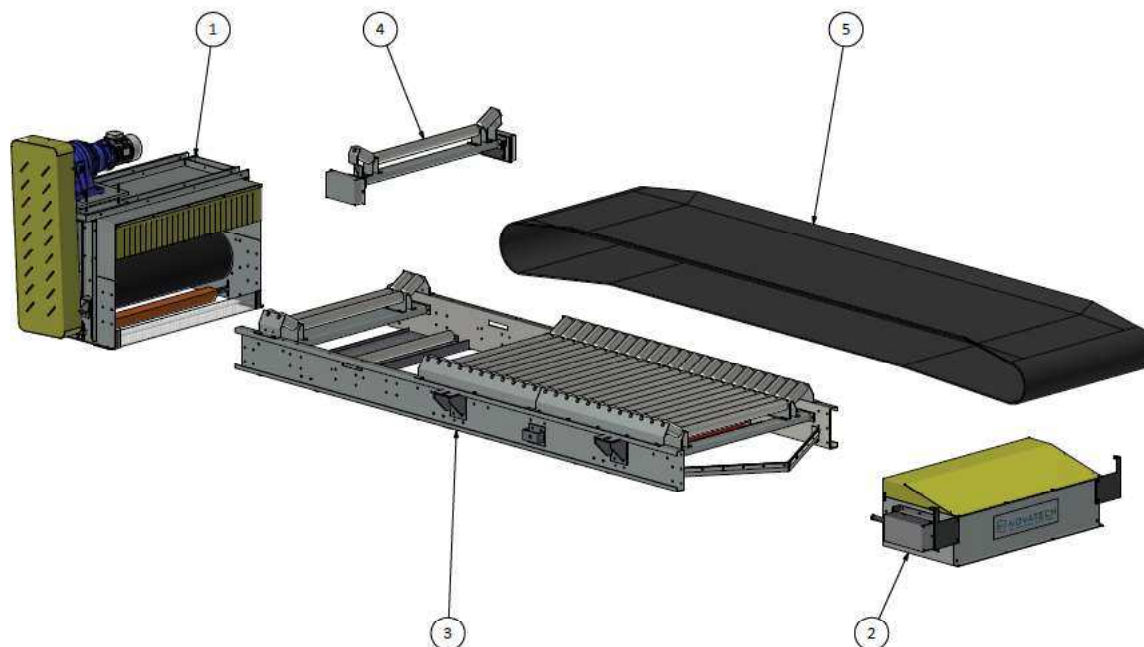


CORREIA EXTRATORA PESADORA NEP



As correias transportadoras extratoras produzidas pela Novatech são projetadas para garantir uma movimentação de materiais eficiente e precisa, integrando funções de extração, transporte e pesagem. São utilizadas para a extração de materiais inertes a granel a partir de tremonhas e/ou silos de armazenamento.

Elas podem ser fabricadas em diferentes versões e são projetadas para atender da melhor forma às exigências específicas de utilização e às normas vigentes nos diversos setores industriais.



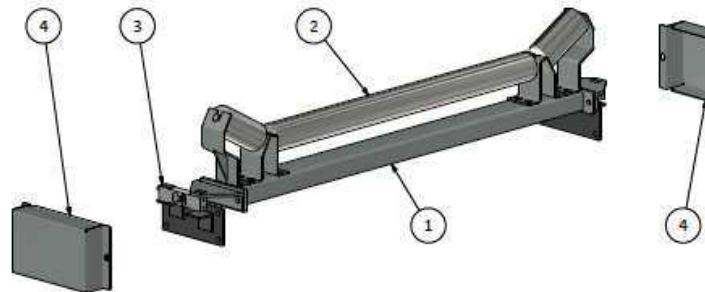
1	CABEÇOTE DE ACIONAMENTO COM MOTORIZAÇÃO
2	CABEÇOTE DE RETORNO (CAUDA)
3	ESTRUTURA + ROLETES DE APOIO DA CORREIA
4	SISTEMA DE PESAGEM
5	CORREIA

As correias extratoras pesadoras são compostas principalmente por:

- Cabeçote de acionamento, fabricado em chapa metálica e perfis de grande espessura, onde é instalada a motorização. O tambor, o eixo de acionamento e os respectivos mancais são dimensionados de acordo com as características e a utilização da correia transportadora e são projetados de modo a garantir facilidade de manutenção e substituição.
- Motorização, composta por um redutor e um motor elétrico. O redutor pode ser do tipo:
 - ortogonal de transmissão direta, com redutor diretamente acoplado ao eixo de acionamento
 - epicicloidal ou coaxial, com transmissão por corrente
- Cabeçote de retorno, fabricado em chapa metálica e perfis de grande espessura, onde são alojados o tambor e o eixo de retorno, devidamente dimensionados e sustentados por mancais montados externamente à lateral da estrutura. No cabeçote de retorno está também instalado o sistema com barra roscada para o tensionamento e o alinhamento do anel de borracha.
- Estrutura intermediária em chapa conformada, fabricada em elementos modulares fixados entre si por meio de chapas de união e parafusos de alta resistência.
- Roletes de apoio da correia: a correia transportadora é apoiada por roletes para cargas pesadas, garantindo estabilidade e reduzindo ao mínimo as necessidades de manutenção.
- Anel de borracha liso, com emenda por vulcanização a quente. O anel de borracha é caracterizado por um núcleo em fibra sintética, poliéster ou nylon, e por material de cobertura antiabrasivo e anticorte, com excelente resistência ao rasgamento, à umidade e aos agentes atmosféricos.

Acionamento com velocidade variável: para adaptar-se a diferentes características de material e capacidades, o sistema deve prever um acionamento com velocidade variável, que permite um controle preciso da velocidade de extração.

Sistema de pesagem: células de carga de precisão são integradas à estrutura do transportador para fornecer medições em tempo real do peso dos materiais transportados. Essas células de carga são calibradas para garantir elevada precisão e confiabilidade. Display e controle digital: o sistema de pesagem é conectado a um painel de controle digital, que exibe a carga instantânea e o peso cumulativo. Essa interface permite que os operadores monitorem e gerenciem o fluxo de material de forma eficaz.



1	TRAVESSA DE APOIO DOS ROLETES
2	ROLETES DE APOIO DA CORREIA
3	CÉLULA DE CARGA
4	PROTETOR

Automação e Controle

Integração com PLC: todo o sistema pode ser integrado a um controlador lógico programável (PLC) para controle e monitoramento automatizados. Essa integração habilita funcionalidades avançadas, como a regulagem automatizada do fluxo, o registro de dados e a operação remota.

Características de segurança: sensores de segurança e mecanismos de parada de emergência são incorporados para proteger tanto o equipamento quanto o pessoal. Essas características garantem que o sistema possa ser interrompido rapidamente em caso de eventuais anomalias operacionais.

Componentes adicionais

Controle de poeira: para minimizar a geração de poeira durante a movimentação dos materiais, o sistema de correias transportadoras pode ser equipado com capelas de aspiração de poeira e unidades de filtragem.

Projeto modular: o projeto modular do sistema permite fácil expansão e integração com outros equipamentos de processamento, como britadores, misturadores e silos de armazenamento.

Aplicações

Este sistema de correias transportadoras de extração e pesagem é ideal para indústrias envolvidas no processamento de matérias-primas a granel, incluindo:

- Produção cerâmica
- Produção de vidro
- Extração e processamento de minerais
- Materiais de construção

Ao combinar extração, transporte e pesagem precisa em um único sistema, a Novatech garante uma gestão eficiente e ágil das matérias-primas, otimizando a produtividade e reduzindo os custos operacionais.



Medidas expressas em milímetros. Dados não vinculantes.

A Novatech reserva-se o direito de modificar os dados técnicos acima indicados. Para eventuais limitações do produto, consultar o respectivo Manual de Uso e Manutenção.



Novatech Srl
S.S. 467, n.127
42013 S. Antonino di Casalgrande (RE)
Italy
Tel. +39 0536 823344

info@nova-tech.it
www.nova-tech.it