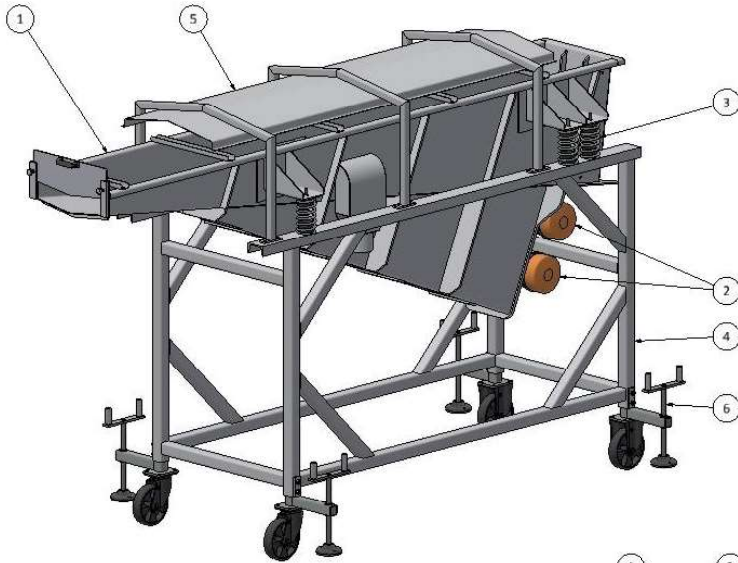


CUEILLEUR DE FRITES VIBRATOIRE RVF

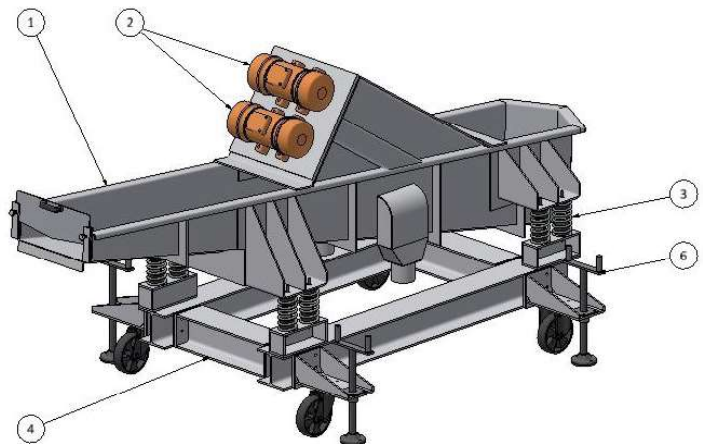


Le collecteur de frittés vibrant RVF est conçu pour collecter, solidifier, refroidir et égoutter les frittés des fours à bassin. Sa structure principale comprend :

- Un corps central qui abrite le bassin de collecte et de refroidissement. Ce corps est solidement relié aux motovibrateurs, qui transmettent le mouvement nécessaire au transport des frittés. Fabriqué en acier inoxydable AISI 304.
- Un cadre de support équipé de roulettes pour faciliter le déplacement de la machine et de pieds réglables pour la fixer solidement au sol pendant le fonctionnement.
- Un couvercle en acier inoxydable AISI 304 pour éviter les projections d'eau ou de matière chaude sur le corps central.
- Le corps central est soutenu par le châssis support via des ressorts et des patins anti-vibrations.



RVF version standard

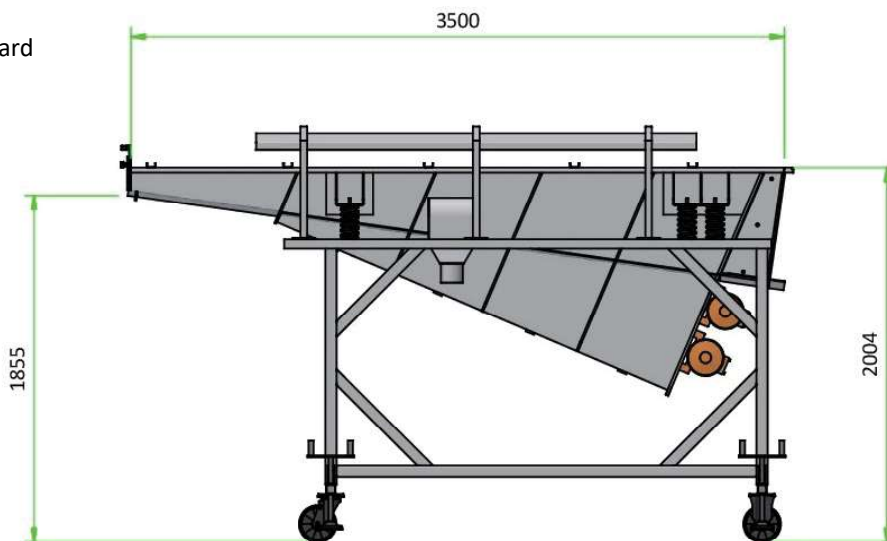


RVF-S version abaissée

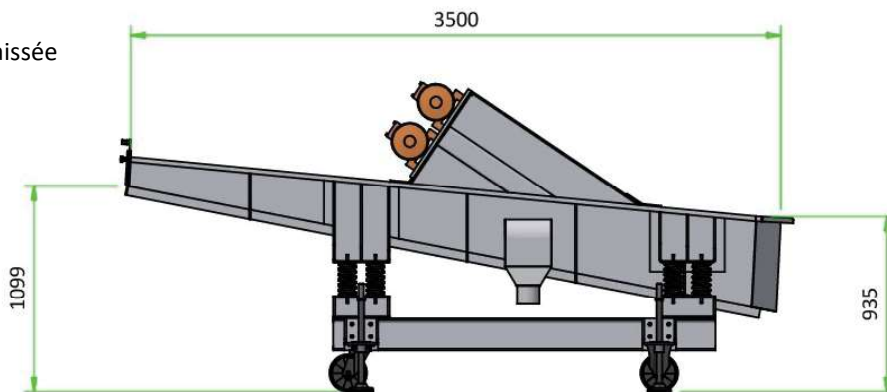
1	CORPS CENTRAL
2	MOTEUR-VIBRATEUR
3	SYSTÈME ANTI-VIBRATION
4	CADRE DE SUPPORT
5	COUVERTURE
6	PIED RÉGLABLE

CARATTERISTICHE DIMENSIONNELLE E VERSIONI

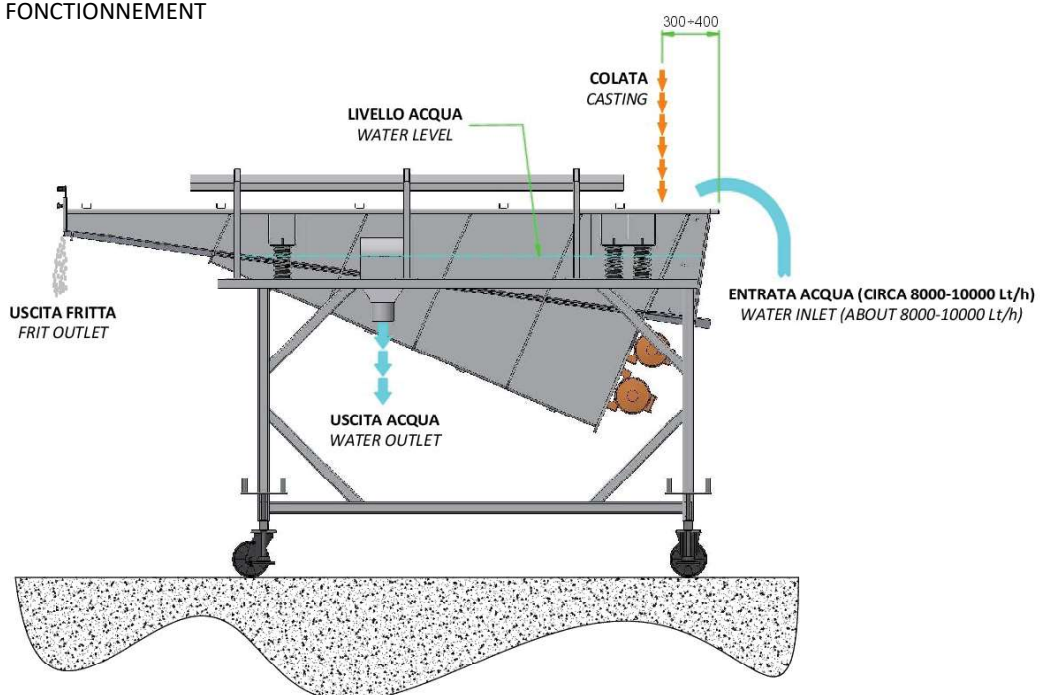
RFV version standard

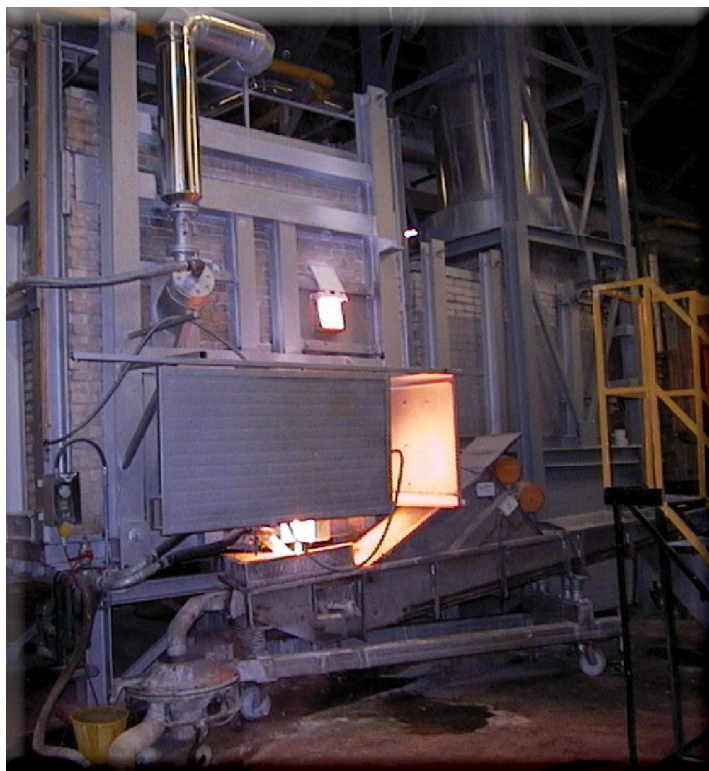


RVF-S version abbassata



SCHEMA DI FUNZIONAMENTO





Mesures exprimées en millimètres. Données sans engagement.

Novatech se réserve le droit de modifier les données techniques indiquées ci-dessus. Pour toute limitation du produit, consultez le manuel d'utilisation et d'entretien correspondant.



Novatech Srl
S.S. 467, n.127
42013 S. Antonino di Casalgrande (RE)
Italy
Tel. +39 0536 823344

info@nova-tech.it
www.nova-tech.it