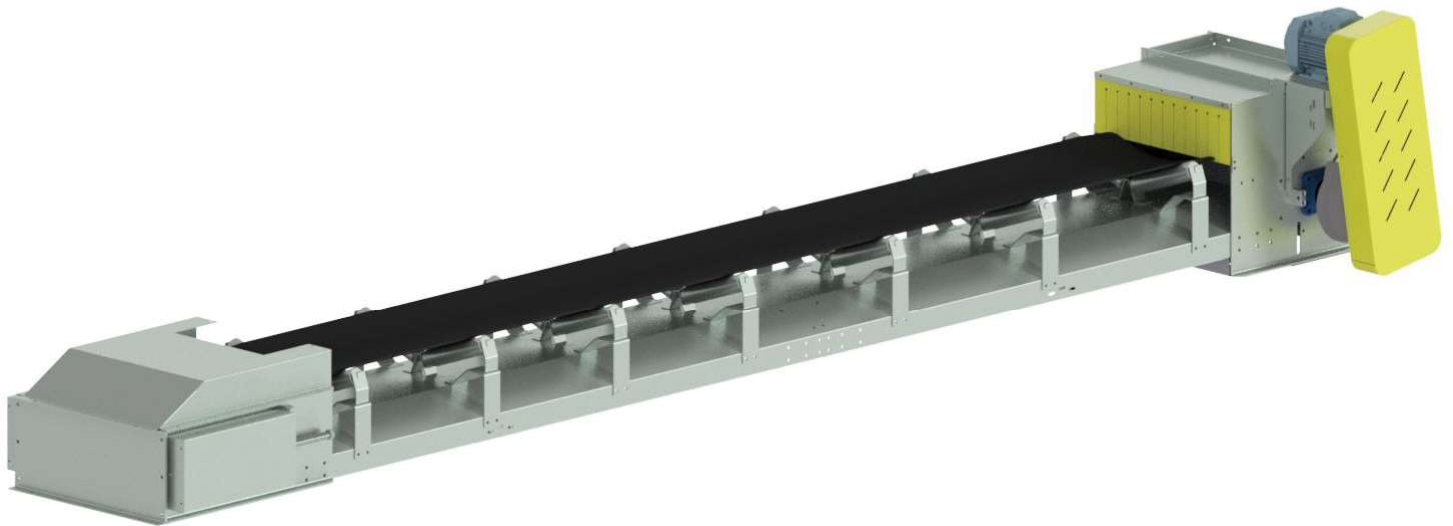


BANDE TRANSPORTEUSE



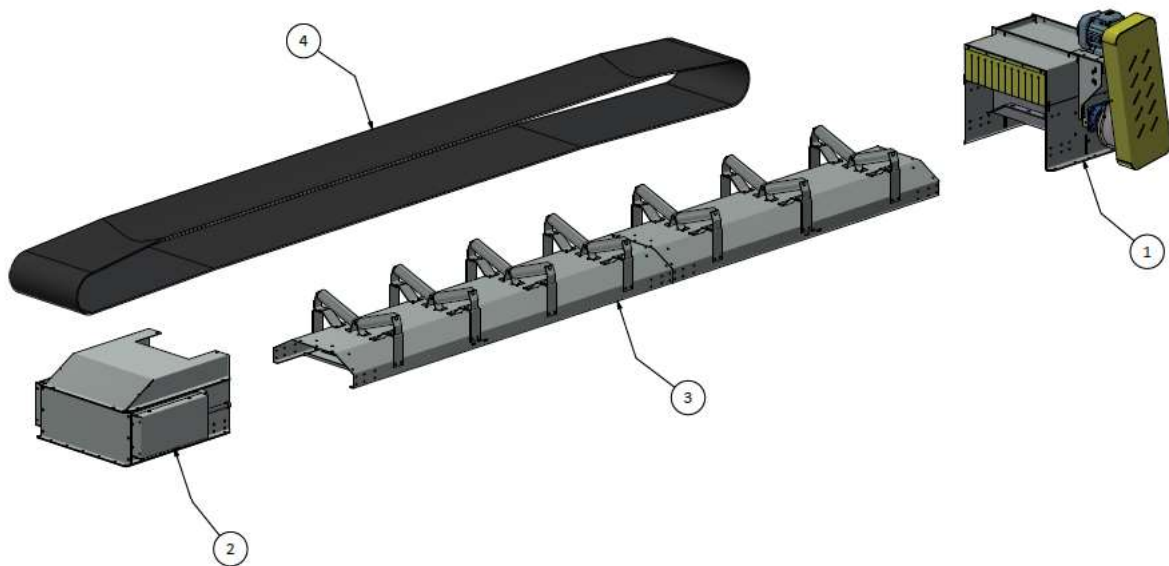
Les bandes transporteuses produites par Novatech sont utilisées pour le transport de matériaux en vrac. Ils peuvent être réalisés en différentes versions et sont conçus pour répondre au mieux aux besoins spécifiques d'utilisation et aux réglementations en vigueur dans les différents secteurs industriels.

Les bandes transporteuses sont divisées en deux types différents :

- Bandes transporteuses à section plate
- Bandes transporteuses à section concave

Les bandes transporteuses à section plate, notamment dans le secteur de la céramique, sont utilisées pour le chargement des silos de stockage et dans les lignes d'alimentation des presses ; dans le secteur du recyclage et du traitement des déchets, ils sont souvent utilisés pour le transport de matériaux tels que le papier, le carton, le plastique et d'autres emballages légers.

Les bandes transporteuses à section concave, selon leur configuration - une paire ou un trio de rouleaux - peuvent être utilisées dans de nombreux secteurs industriels pour le transport de matériaux en poudre ou en vrac. Les bandes transporteuses à section concave sont utilisées dans le secteur de la céramique et des matériaux de construction, dans l'industrie du ciment et dans les centrales à béton, dans le secteur des carrières et des mines, dans les usines de recyclage des déchets et dans de nombreux autres secteurs industriels.

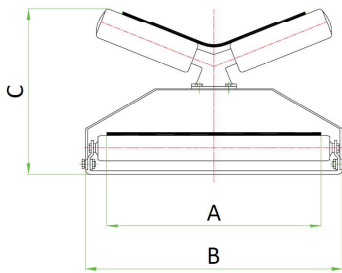


1	TÊTE DE REMORQUAGE AVEC MOTORISATION
2	TÊTE DE RETOUR (QUEUE)
3	SUPPORT INTERMÉDIAIRE + ROULEAUX SUPPORT TAPIS
4	TAPIS

Les bandes transporteuses sont principalement composées de :

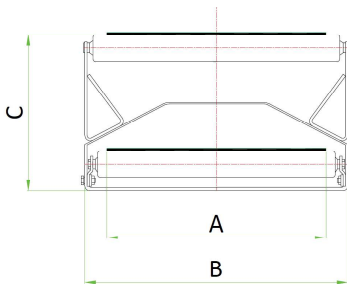
- Tête de remorquage, réalisée en tôle et profilés épais, où est positionnée la motorisation. Le tambour, l'arbre d'entraînement et les supports associés sont dimensionnés en fonction des caractéristiques et de l'utilisation de la bande transporteuse et sont réalisés de manière à garantir une maintenance et un remplacement faciles.
- Motorisation, composée d'un réducteur et d'un moteur électrique. Le réducteur peut être du type :
 - o pendulaire, avec transmission par courroies trapézoïdales et poulies à gorge
 - o transmission directe, avec réducteur directement couplé à l'arbre d'entraînement
 - o coaxial, avec transmission par chaîne
- Tête de retour, réalisée en tôle et profilés épais, où sont logés le tambour et l'arbre de retour, dimensionnés de manière appropriée et soutenus par des supports montés extérieurement sur le côté. Le système de barre filetée pour tendre et aligner l'anneau en caoutchouc est également installé dans la tête de retour.
- Carcasse intermédiaire en tôle profilée, constituée d'éléments modulaires fixés entre eux à l'aide de plaques d'assemblage et de boulons à haute résistance.
- Anneau en caoutchouc lisse avec joint de vulcanisation à chaud. L'anneau en caoutchouc est caractérisé par une âme en fibres synthétiques, polyester ou nylon, et un matériau de revêtement anti-abrasif et anti-coupure, avec une excellente résistance à la déchirure, à l'humidité et aux agents atmosphériques.

Section de bande en auge (paire de rouleaux en V)



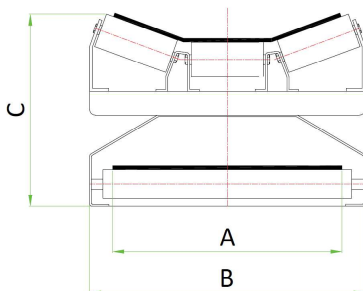
Modello Model	A	B	C	Portata T/h Capacity T/h
NC 300	300	380	300	11
NC 400	400	480	320	19
NC 500	500	580	335	43
NC 600	600	680	350	76
NC 800	800	880	480	130

Section de bande plate



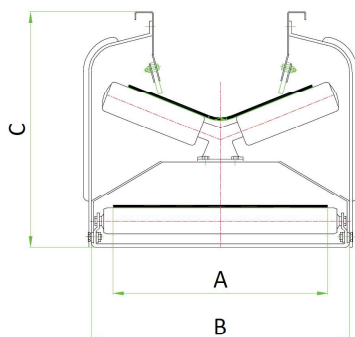
Modello Model	A	B	C	Portata T/h Capacity T/h
NP 300	300	380	300	5,5
NP 400	400	480	300	9,5
NP 500	500	580	300	21
NP 600	600	680	300	38
NP 800	800	880	330	72

Section de bande en auge (trois rouleaux)



Modello Model	A	B	C	Portata T/h Capacity T/h
NCP 300	300	380	305	11
NCP 400	400	480	320	19
NCP 500	500	580	335	43
NCP 600	600	680	350	76
NCP 800	800	880	480	130

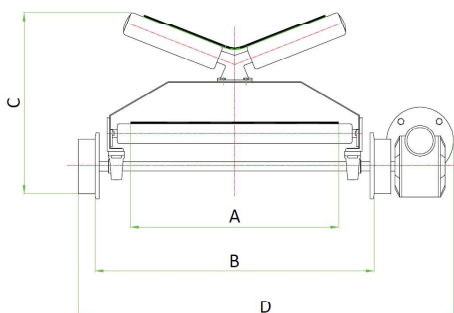
Section de ceinture en auge avec côtés



Modello Model	A	B	C	Portata T/h Capacity T/h
NCPS 300	300	380	490	11
NCPS 400	400	480	500	19
NCPS 500	500	580	510	43
NCPS 600	600	680	520	76
NCPS 800	800	880	650	130

Capacité indicative calculée pour le transport avec vitesse du tapis 44 mt/min, poids spécifique du matériau 1 kg/dm³, angle de repos 20°. Dimensions exprimées en millimètres.

En fonction des exigences de l'usine, les bandes transporteuses peuvent être réalisées en version sur roues. Une série d'essieux porteurs avec roues sont appliqués à la bande, dont l'un est équipé d'une motorisation indépendante, qui permettent de déplacer l'ensemble de la machine sur des chenilles spéciales. Des pare-chocs de sécurité et des fins de course complètent l'installation pour le positionnement et la sécurité souhaités.



Modello Model	A	B	C	D
NC 300	300	470	410	700
NC 400	400	570	430	800
NC 500	500	670	445	900
NC 600	600	770	460	1000
NC 800	800	970	625	1200



Mesures exprimées en millimètres. Données sans engagement.

Novatech se réserve le droit de modifier les données techniques indiquées ci-dessus. Pour toute limitation du produit, consultez le manuel d'utilisation et d'entretien correspondant.



Novatech Srl
 S.S. 467, n.127
 42013 S. Antonino di Casalgrande (RE)
 Italy
 Tel. +39 0536 823344

info@nova-tech.it
 www.nova-tech.it