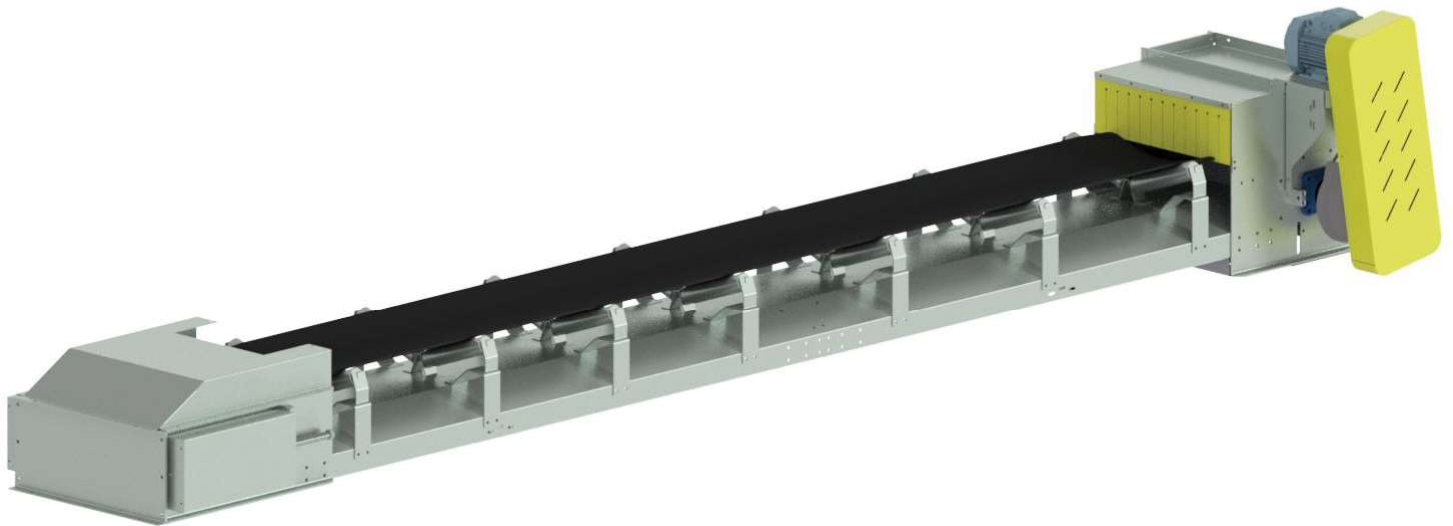


CINTA TRANSPORTADORA



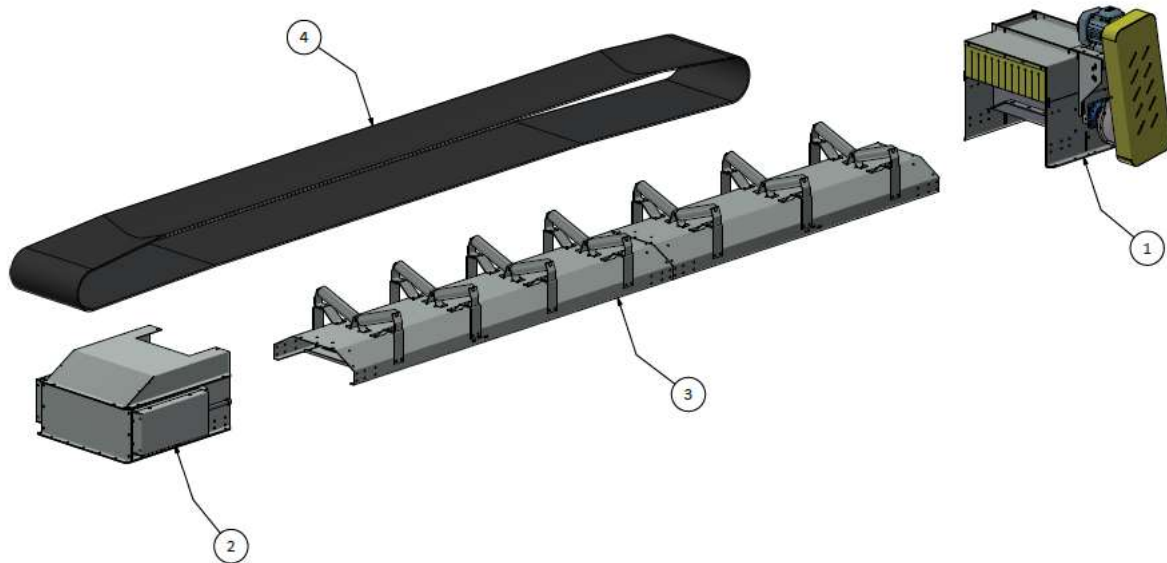
Las cintas transportadoras producidas por Novatech se utilizan para el transporte de materiales a granel. Pueden realizarse en diferentes versiones y están diseñados para responder mejor a las necesidades específicas de uso y a las normativas vigentes en los distintos sectores industriales.

Las cintas transportadoras se dividen en dos tipos diferentes:

- Cintas transportadoras de sección plana
- Cintas transportadoras de sección cóncava

Las cintas transportadoras de sección plana, especialmente en el sector cerámico, se utilizan para la carga de silos de almacenamiento y en líneas de alimentación de prensas; en el sector del reciclaje y el tratamiento de residuos se utilizan a menudo para el transporte de materiales como papel, cartón, plástico y otros embalajes ligeros.

Las cintas transportadoras de sección cóncava, dependiendo de su configuración (un par o un trío de rodillos), se pueden utilizar en muchos sectores industriales para el transporte de materiales en polvo y a granel. Las cintas transportadoras de sección cóncava se utilizan en el sector cerámico y de materiales de construcción, en la industria del cemento y en plantas mezcladoras de hormigón, en el sector de canteras y minería, en plantas de reciclaje de residuos y en muchos otros sectores industriales.

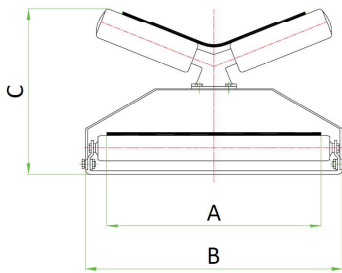


1	CABEZAL DE REMOLQUE CON MOTORIZACIÓN
2	CABEZA DE RETORNO (COLA)
3	CUERPO INTERMEDIO + RODILLOS SOPORTE ALFOMBRA
4	ALFOMBRA

Las cintas transportadoras se componen principalmente de:

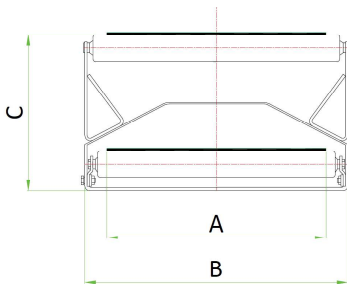
- Cabezal de remolque, fabricado en chapa y perfiles gruesos, donde se posiciona la motorización. El tambor, el eje motor y los correspondientes soportes están dimensionados en función de las características y del uso de la cinta transportadora y están fabricados de forma que garanticen un fácil mantenimiento y sustitución.
- Motorización, compuesta por un reductor y un motor eléctrico. El reductor puede ser del tipo:
 - o péndulo, con transmisión por correas trapezoidales y poleas ranuradas
 - o transmisión directa, con engranaje reductor acoplado directamente al eje de transmisión
 - o coaxial, con transmisión por cadena
- Cabezal de retorno, fabricado en chapa y perfiles de gran espesor, donde se aloja el tambor y el eje de retorno, de dimensiones adecuadas y soportado por soportes montados exteriormente en los laterales. En el cabezal de retorno también está instalado el sistema de barra roscada para tensar y alinear el anillo de goma.
- Cuerpo intermedio en chapa perfilada, formado por elementos modulares fijados entre sí mediante placas de unión y pernos de alta resistencia.
- Anillo de goma liso con junta de vulcanización en caliente. El anillo de caucho se caracteriza por un núcleo de fibra sintética, poliéster o nailon, y material de recubrimiento antiabrasivo y anticorte, con excelente resistencia al desgarro, a la humedad y a los agentes atmosféricos.

Sección de cinta cóncava (par de rodillos en forma de V)



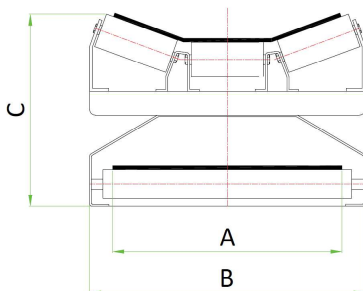
Modello Model	A	B	C	Portata T/h Capacity T/h
NC 300	300	380	300	11
NC 400	400	480	320	19
NC 500	500	580	335	43
NC 600	600	680	350	76
NC 800	800	880	480	130

Sección de cinta plana



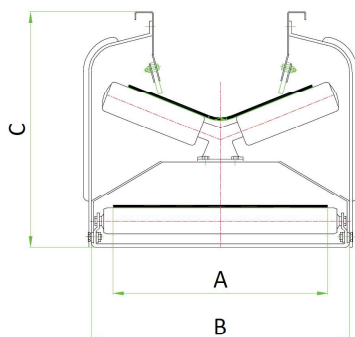
Modello Model	A	B	C	Portata T/h Capacity T/h
NP 300	300	380	300	5,5
NP 400	400	480	300	9,5
NP 500	500	580	300	21
NP 600	600	680	300	38
NP 800	800	880	330	72

Sección de cinta cóncava (trío de rodillos)



Modello Model	A	B	C	Portata T/h Capacity T/h
NCP 300	300	380	305	11
NCP 400	400	480	320	19
NCP 500	500	580	335	43
NCP 600	600	680	350	76
NCP 800	800	880	480	130

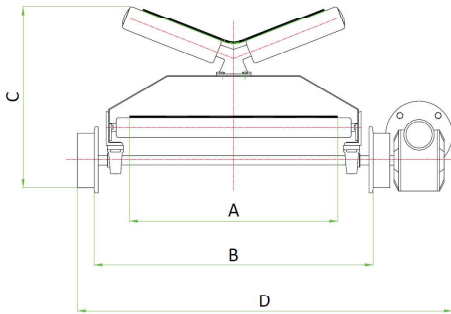
Sección de cinta cóncava con lados



Modello Model	A	B	C	Portata T/h Capacity T/h
NCPS 300	300	380	490	11
NCPS 400	400	480	500	19
NCPS 500	500	580	510	43
NCPS 600	600	680	520	76
NCPS 800	800	880	650	130

NÓTESE BIEN. Capacidad indicativa calculada para transporte con velocidad de cinta 44 mt/min, peso específico del material 1 kg/dm³, ángulo de reposo 20°. Dimensiones expresadas en milímetros.

Según las necesidades de la planta, las cintas transportadoras se pueden fabricar en versión con ruedas. Sobre la cinta se aplican una serie de ejes de soporte con ruedas, uno de los cuales está equipado con motorización independiente, que permiten mover toda la máquina sobre orugas especiales. Parachoques de seguridad e interruptores de límite completan la instalación para el posicionamiento y seguridad deseados.



Modello Model	A	B	C	D
NC 300	300	470	410	700
NC 400	400	570	430	800
NC 500	500	670	445	900
NC 600	600	770	460	1000
NC 800	800	970	625	1200



Medidas expresadas en milímetros. Datos no vinculantes.

Novatech se reserva el derecho de modificar los datos técnicos indicados anteriormente. Para posibles limitaciones del producto, consultar el correspondiente Manual de Uso y Mantenimiento.



Novatech Srl
S.S. 467, n.127
42013 S. Antonino di Casalgrande (RE)
Italy
Tel. +39 0536 823344

info@nova-tech.it
www.nova-tech.it