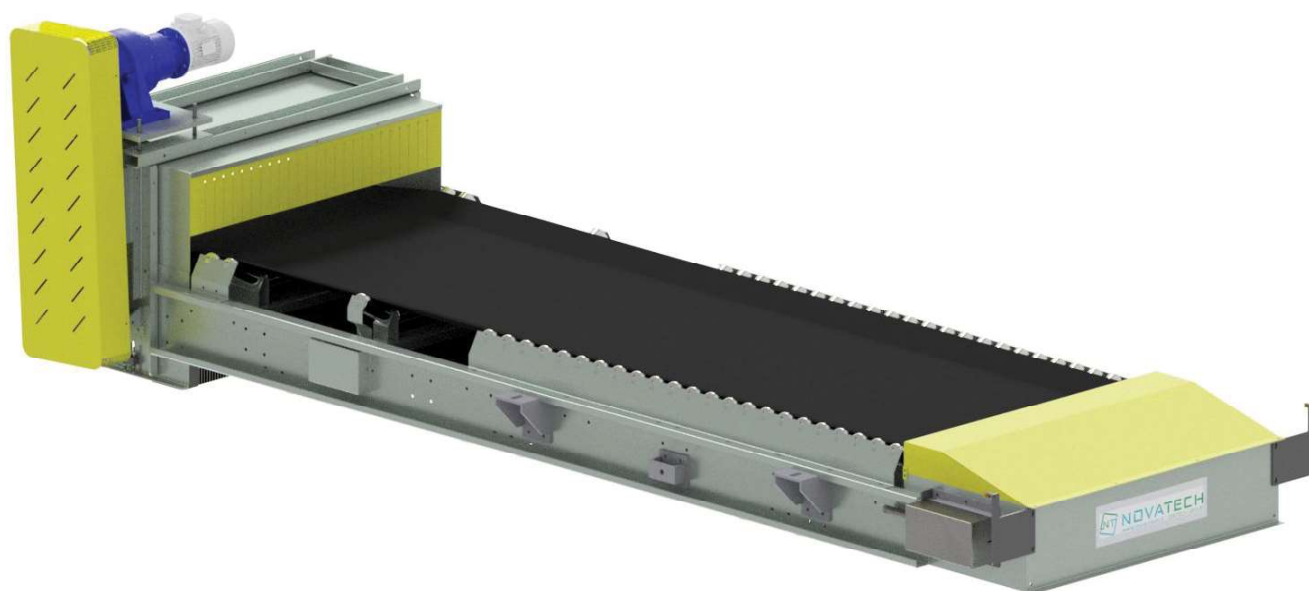
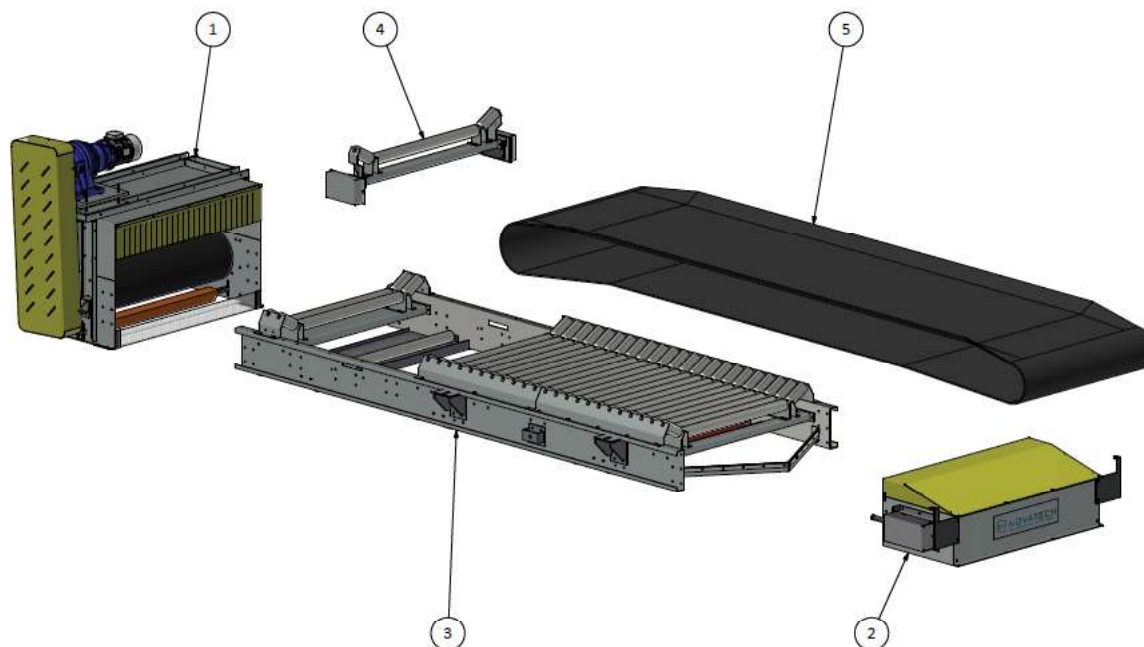


# NASTRO ESTRATTORE PESATORE NEP



I nastri trasportatori estrattori prodotti da Novatech sono progettati per garantire una movimentazione dei materiali efficiente e accurata, integrando funzionalità di estrazione, trasporto e pesatura. Sono utilizzati per l'estrazione di materiali inerti sfusi da tramogge e/o silos di contenimento.

Essi possono essere realizzati in diverse versioni e vengono progettati per rispondere al meglio alle specifiche esigenze di utilizzo ed alle normative vigenti nei diversi settori industriali.



1	TESTATA DI TRAINO CON MOTORIZZAZIONE
2	TESTATA DI RINVIO (CODA)
3	CARCASSA + RULLI SOSTEGNO TAPPETO
4	SISTEMA DI PESATURA
5	TAPPETO

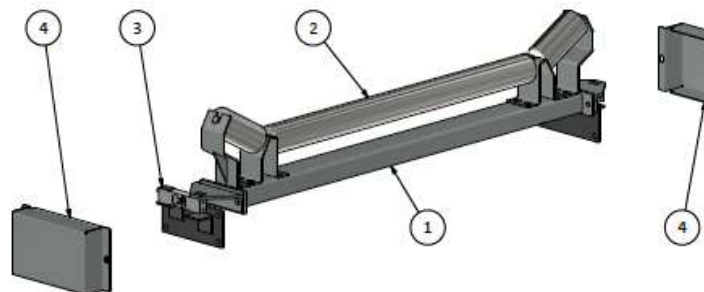
I nastri estrattori pesatori sono principalmente composti da:

- Testata di traino, realizzata in lamiera e profili di grosso spessore, dove è posizionata la motorizzazione. Il tamburo, l'albero di traino ed i relativi supporti sono dimensionati in base alle caratteristiche ed all'utilizzo del nastro trasportatore e sono realizzati in modo tale da garantirne un'agevole manutenzione e sostituzione.
- Motorizzazione, composta da un riduttore ed un motore elettrico. Il riduttore può essere di tipo:
  - ortogonale a trasmissione diretta, con riduttore direttamente accoppiato all'albero di traino
  - epicicloidale o coassiale, con trasmissione a catena
- Testata di rinvio, realizzata in lamiera e profili di grosso spessore, dove sono alloggiati tamburo e albero di rinvio, opportunamente dimensionati e sostenuti da supporti montati esternamente alla fiancata. Nella testata di rinvio è inoltre installato il sistema a barra filettata per il tensionamento e l'allineamento dell'anello in gomma.
- Carcassa intermedia in lamiera sagomata, realizzata in elementi modulari fissati tra loro mediante lamiere di giunzione e bulloni ad alta resistenza.
- Rulli sostegno tappeto: il nastro trasportatore è supportato da rulli per carichi pesanti, garantendo stabilità e riducendo al minimo le esigenze di manutenzione.
- Anello in gomma liscia con giunzione mediante vulcanizzazione a caldo. L'anello in gomma è caratterizzato da un nucleo in fibra sintetica, poliestere o nylon, e materiale di copertura antiabrasivo e antitaglio, con ottima resistenza alla lacerazione, all'umidità ed agli agenti atmosferici.

Azionamento a velocità variabile: per adattarsi a diverse caratteristiche di materiale e portate, il sistema deve prevedere un azionamento a velocità variabile, che consente un controllo preciso della velocità di estrazione.

Sistema di pesatura: celle di carico di precisione sono integrate nella struttura del trasportatore per fornire misurazioni del peso in tempo reale dei materiali trasportati. Queste celle di carico sono calibrate per garantire elevata precisione e affidabilità.

Display e controllo digitale: il sistema di pesatura è collegato a un pannello di controllo digitale, che visualizza il carico corrente e il peso cumulativo. Questa interfaccia consente agli operatori di monitorare e gestire il flusso di materiale in modo efficace.



1	TRAVERSA SOSTEGNO RULLI
2	RULLI SOSTEGNO TAPPETO
3	CELLA DI CARICO
4	CARTER DI PROTEZIONE

#### Automazione e Controllo

Integrazione PLC: l'intero sistema può essere integrato con un controller logico programmabile (PLC) per il controllo e il monitoraggio automatizzati. Questa integrazione abilita funzionalità avanzate come la regolazione automatizzata del flusso, la registrazione dei dati e il funzionamento remoto.

Caratteristiche di sicurezza: sensori di sicurezza e meccanismi di arresto di emergenza sono incorporati per proteggere sia l'attrezzatura che il personale. Queste caratteristiche garantiscono che il sistema possa essere arrestato rapidamente in caso di eventuali anomalie operative.

#### Componenti aggiuntivi

Controllo delle polveri: per ridurre al minimo la generazione di polvere durante la movimentazione dei materiali, il sistema di nastri trasportatori può essere dotato di cappe di aspirazione delle polveri e unità di filtraggio.

Design modulare: il design modulare del sistema consente una facile espansione e integrazione con altre apparecchiature di lavorazione, come frantoi, miscelatori e silos di stoccaggio.

#### Applicazioni

Questo sistema di nastri trasportatori di estrazione e pesatura è ideale per le industrie coinvolte nella lavorazione di materie prime sfuse, tra cui:

Produzione ceramica

Produzione del vetro

Estrazione e lavorazione dei minerali

Materiali di costruzione

Combinando estrazione, trasporto e pesatura precisa in un unico sistema, Novatech garantisce una gestione efficiente e snella delle materie prime, ottimizzando la produttività e riducendo i costi operativi.



Misure espresse in millimetri. Dati non impegnativi.

Novatech si riserva la facoltà di modificare i dati tecnici sopra indicati. Per eventuali limitazioni del prodotto consultare il relativo Manuale d'Uso e Manutenzione.



Novatech Srl  
 S.S. 467, n.127  
 42013 S. Antonino di Casalgrande (RE)  
 Italy  
 Tel. +39 0536 823344

info@nova-tech.it  
 www.nova-tech.it