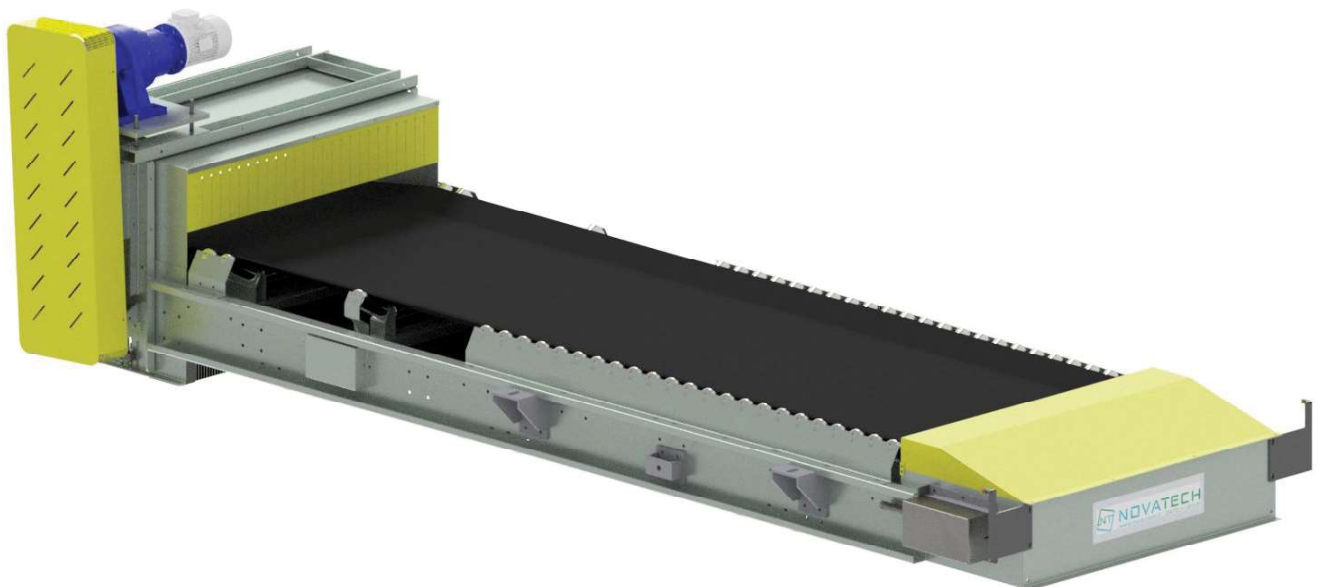
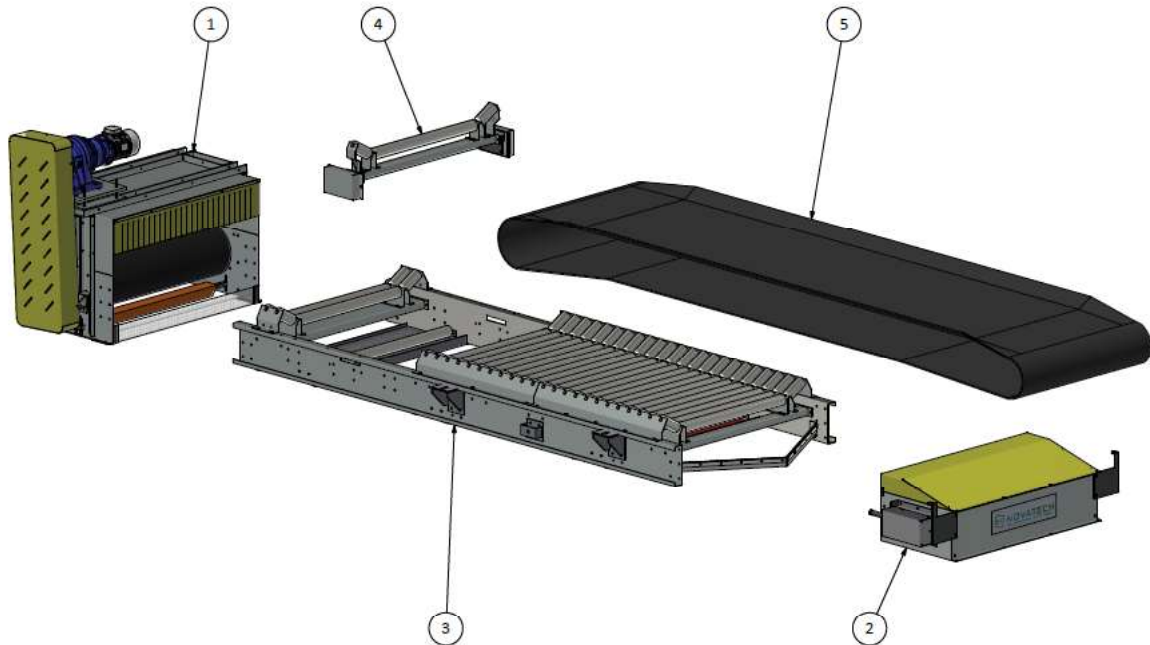


EXTRACTEUR ET PESEUR À BANDE TRANSPORTEUSE NEP



Les bandes transporteuses extractrices produites par Novatech sont conçues pour assurer une manutention efficace et précise des matériaux, intégrant des fonctions d'extraction, de transport et de pesage. Ils sont utilisés pour l'extraction de matériaux inertes en vrac provenant de trémies et/ou de silos de confinement.

Ils peuvent être réalisés en différentes versions et sont conçus pour répondre au mieux aux besoins spécifiques d'utilisation et aux réglementations en vigueur dans les différents secteurs industriels.



| | |
|---|--|
| 1 | TÊTE DE REMORQUAGE AVEC MOTORISATION |
| 2 | TÊTE DE RETOUR (QUEUE) |
| 3 | CADRE INTERMÉDIAIRE + ROULEAUX SUPPORT TAPIS |
| 4 | SYSTÈME DE PESÉE |
| 5 | TAPIS DE CAOUTCHOUC |

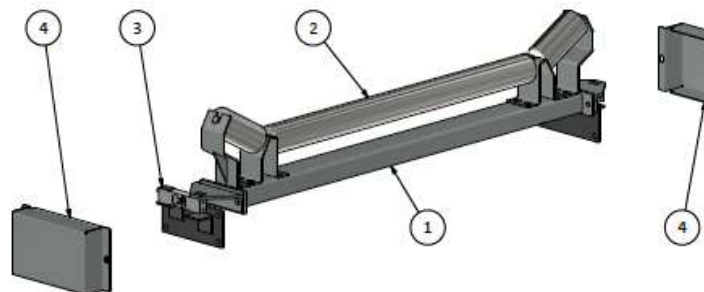
Les bandes extractrices peseuses sont principalement composées de :

- Tête de remorquage, réalisée en tôle et profilés épais, où est positionnée la motorisation. Le tambour, l'arbre d'entraînement et les supports associés sont dimensionnés en fonction des caractéristiques et de l'utilisation de la bande transporteuse et sont réalisés de manière à garantir une maintenance et un remplacement faciles.
- Motorisation, composée d'un réducteur et d'un moteur électrique. Le réducteur peut être du type :
 - orthogonal à transmission directe, avec réducteur directement couplé à l'arbre d'entraînement
 - épicycloïdal ou coaxial, avec transmission par chaîne
- Tête de retour, réalisée en tôle et profilés épais, où sont logés le tambour et l'arbre de retour, de dimensions appropriées et soutenus par des supports montés extérieurement sur le côté. Le système de barre fileté pour tendre et aligner l'anneau en caoutchouc est également installé dans la tête de retour.
- Cadre intermédiaire en tôle profilée, constituée d'éléments modulaires fixés entre eux à l'aide de plaques d'assemblage et de boulons à haute résistance.
- Rouleaux de support de tapis : La bande transporteuse est soutenue par des rouleaux robustes, assurant la stabilité et minimisant les besoins de maintenance.
- Anneau en caoutchouc lisse avec joint de vulcanisation à chaud. L'anneau en caoutchouc est caractérisé par une âme en fibres synthétiques, polyester ou nylon, et un matériau de revêtement anti-abrasif et anti-coupure, avec une excellente résistance à la déchirure, à l'humidité et aux agents atmosphériques.

Variateur de vitesse : Pour s'adapter aux différentes caractéristiques des matériaux et débits, le système doit inclure un variateur de vitesse, qui permet un contrôle précis de la vitesse d'extraction.

Système de pesage : des cellules de pesée de précision sont intégrées à la structure du convoyeur pour fournir des mesures de poids en temps réel des matériaux transportés. Ces cellules de pesée sont calibrées pour garantir une haute précision et fiabilité.

Affichage et contrôle numériques : Le système de pesée est connecté à un panneau de commande numérique, qui affiche la charge actuelle et le poids cumulé. Cette interface permet aux opérateurs de surveiller et de gérer efficacement les flux de matières.



| | |
|---|--------------------------------|
| 1 | TRAVERSE DE SUPPORT À ROULEAU |
| 2 | ROULEAUX DE SUPPORT POUR TAPIS |
| 3 | CAPTEUR DE CHARGE |
| 4 | CARTER DE PROTECTION |

Automatisation et contrôle

Intégration PLC : L'ensemble du système peut être intégré à un automate programmable (PLC) pour un contrôle et une surveillance automatisés. Cette intégration permet des fonctionnalités avancées telles que la régulation automatisée du débit, l'enregistrement des données et le fonctionnement à distance.

Caractéristiques de sécurité : des capteurs de sécurité et des mécanismes d'arrêt d'urgence sont intégrés pour protéger à la fois l'équipement et le personnel. Ces fonctionnalités garantissent que le système peut être arrêté rapidement en cas d'anomalies de fonctionnement.

Composants supplémentaires

Contrôle de la poussière : pour minimiser la génération de poussière lors de la manutention des matériaux, le système de bande transporteuse peut être équipé de hottes d'extraction de poussière et d'unités de filtrage.

Conception modulaire : La conception modulaire du système permet une expansion et une intégration faciles avec d'autres équipements de traitement, tels que des concasseurs, des mélangeurs et des silos de stockage.

Applications

Ce système de bande transporteuse d'extraction et de pesage est idéal pour les industries impliquées dans le traitement de matières premières en vrac, notamment :

Production de céramique

Production de verre

Extraction et traitement des minéraux

Matériaux de construction

En combinant extraction, transport et pesage précis dans un seul système, Novatech garantit une gestion efficace et rationalisée des matières premières, optimisant la productivité et réduisant les coûts d'exploitation.



Mesures exprimées en millimètres. Données sans engagement.

Novatech se réserve le droit de modifier les données techniques indiquées ci-dessus. Pour toute limitation du produit, consultez le manuel d'utilisation et d'entretien correspondant.



Novatech Srl
S.S. 467, n.127
42013 S. Antonino di Casalgrande (RE)
Italy
Tel. +39 0536 823344

info@nova-tech.it
www.nova-tech.it