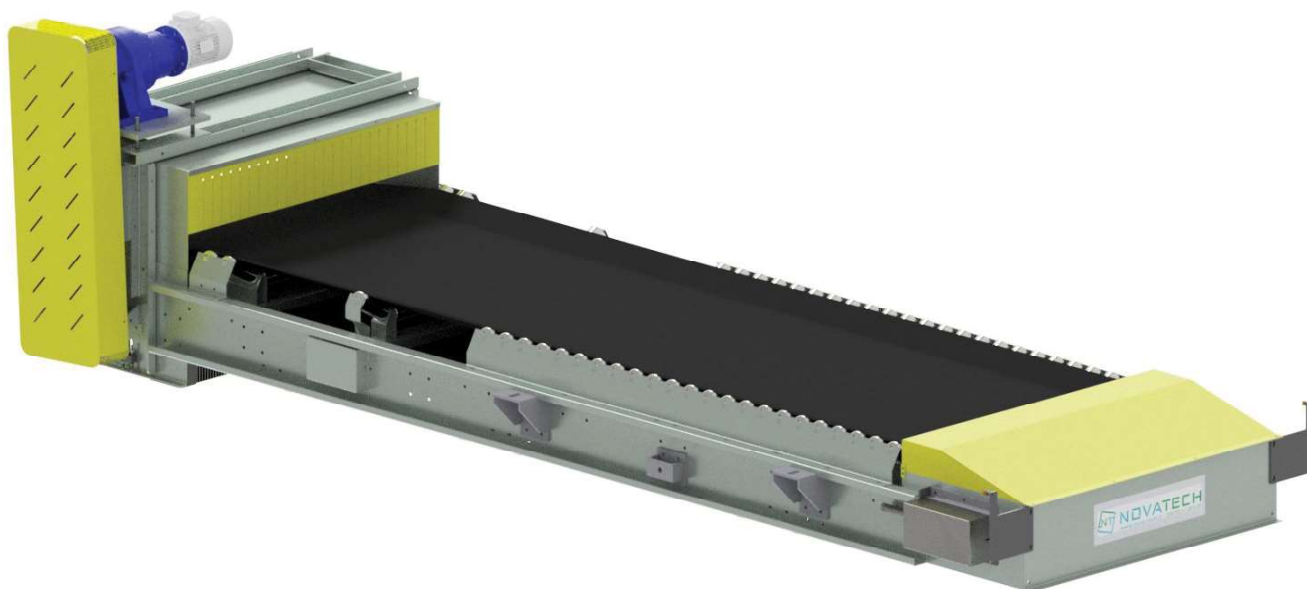
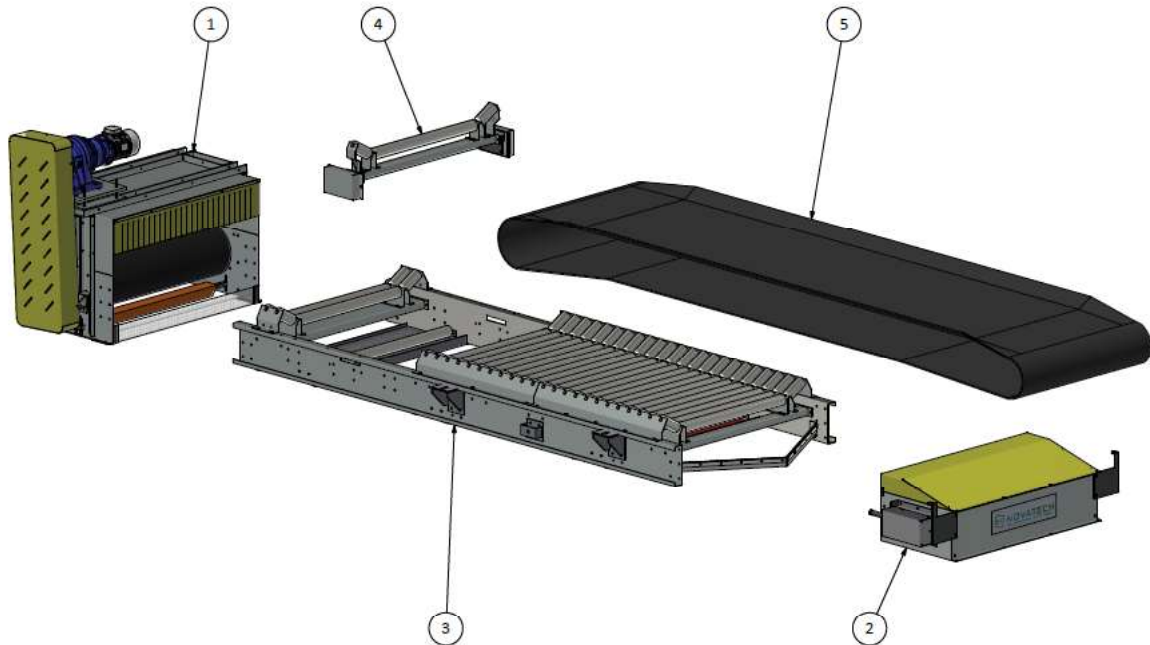


# CINTA EXTRACTORA DE PESAJE NEP



Las cintas transportadoras extractoras producidas por Novatech están diseñadas para garantizar un manejo eficiente y preciso del material, integrando funciones de extracción, transporte y pesaje. Se utilizan para la extracción de materiales inertes sueltos de tolvas y/o silos de contención.

Pueden realizarse en diferentes versiones y están diseñados para responder mejor a las necesidades específicas de uso y a las normativas vigentes en los distintos sectores industriales.



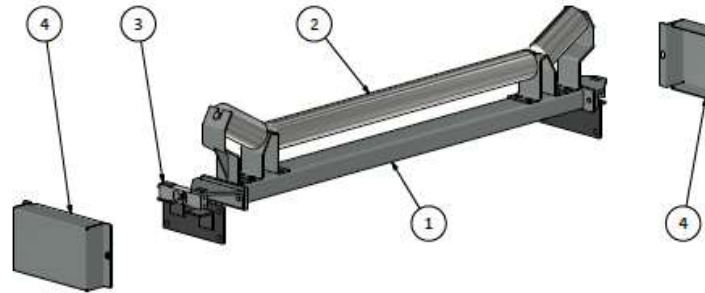
1	CABEZAL DE REMOLQUE CON MOTORIZACIÓN
2	CABEZA DE RETORNO (COLA)
3	CUERPO INTERMEDIO + RODILLOS SOPORTE ALFOMBRA
4	SISTEMA DE PESAJE
5	ALFOMBRA DE GOMA

Las cintas extractoras de pesaje se componen principalmente de:

- Cabezal de remolque, fabricado en chapa y perfiles gruesos, donde se posiciona la motorización. El tambor, el eje motor y los correspondientes soportes están dimensionados en función de las características y del uso de la cinta transportadora y están fabricados de forma que garanticen un fácil mantenimiento y sustitución.
- Motorización, compuesta por un reductor y un motor eléctrico. El reductor puede ser del tipo:
  - ortogonal con transmisión directa, con engranaje reductor directamente acoplado al eje de transmisión
  - epicíclico o coaxial, con transmisión por cadena
- Cabezal de retorno, fabricado en chapa y perfiles de gran espesor, donde se aloja el tambor y el eje de retorno, de dimensiones adecuadas y soportado por soportes montados exteriormente en los laterales. En el cabezal de retorno también está instalado el sistema de barra roscada para tensar y alinear el alfombra de goma.
- Cuerpo intermedio en chapa perfilada, formado por elementos modulares fijados entre sí mediante placas de unión y pernos de alta resistencia.
- Rodillos de soporte de la correa: La cinta transportadora está sostenida por rodillos de alta resistencia, lo que garantiza la estabilidad y minimiza las necesidades de mantenimiento.
- Anillo de goma liso con junta de vulcanización en caliente. El anillo de caucho se caracteriza por un núcleo de fibra sintética, poliéster o nailon, y material de recubrimiento antiabrasivo y anticorte, con excelente resistencia al desgarrar, a la humedad y a los agentes atmosféricos.
- Variador de velocidad: Para adaptarse a diferentes características del material y caudales, el sistema debe incluir un variador de velocidad, que permita un control preciso de la velocidad de extracción.

Sistema de pesaje: Las células de carga de precisión están integradas en la estructura del transportador para proporcionar mediciones de peso en tiempo real de los materiales transportados. Estas células de carga están calibradas para garantizar una alta precisión y confiabilidad.

Pantalla y control digitales: el sistema de pesaje está conectado a un panel de control digital, que muestra la carga actual y el peso acumulado. Esta interfaz permite a los operadores monitorear y gestionar el flujo de materiales de manera efectiva.



1	SOPORTE DE RODILLOS
2	RODILLOS DE SOPORTE DE ALFOMBRA
3	CÉLULA DE CARGA
4	CARTER PROTECTOR

#### Automatización y Control

Integración de PLC: todo el sistema se puede integrar con un controlador lógico programable (PLC) para control y monitoreo automatizados. Esta integración permite funciones avanzadas como regulación de flujo automatizada, registro de datos y operación remota.

Funciones de seguridad: Se incorporan sensores de seguridad y mecanismos de parada de emergencia para proteger tanto al equipo como al personal. Estas características garantizan que el sistema se pueda apagar rápidamente en caso de anomalías operativas.

#### Componentes adicionales

Control de polvo: Para minimizar la generación de polvo durante el manejo de materiales, el sistema de cinta transportadora puede equiparse con campanas de extracción de polvo y unidades de filtrado.

Diseño modular: El diseño modular del sistema permite una fácil expansión e integración con otros equipos de procesamiento, como trituradoras, mezcladoras y silos de almacenamiento.

#### Aplicaciones

Este sistema de cinta transportadora de extracción y pesaje es ideal para industrias involucradas en el procesamiento de materias primas a granel, que incluyen:

Producción cerámica

Producción de vidrio

Extracción y procesamiento de minerales.

Materiales de construcción

Al combinar extracción, transporte y pesaje preciso en un único sistema, Novatech garantiza una gestión eficiente y ágil de las materias primas, optimizando la productividad y reduciendo los costes operativos.



Medidas expresadas en milímetros. Datos no vinculantes.

Novatech se reserva el derecho de modificar los datos técnicos indicados anteriormente. Para posibles limitaciones del producto, consultar el correspondiente Manual de Uso y Mantenimiento.



Novatech Srl  
S.S. 467, n.127  
42013 S. Antonino di Casalgrande (RE)  
Italy  
Tel. +39 0536 823344

info@nova-tech.it  
www.nova-tech.it