

Dispositivi pulizia e check per testine di stampa digitale

**Cleaning and check devices
for digital printing heads**

**Dispositivos de limpieza y control
para cabezales de impresión digital**

**Dispositifs de nettoyage et de contrôle
pour têtes d'impression numérique**

**Dispositivos de limpeza e verificação
para cabeçotes de impressão digital**

CERTECH
S.P.A.

COMPANY PROFILE

ITA

Elema nasce nel 2011 come laboratorio di riparazione elettronica nel campo delle automazioni industriali, diventando in pochi anni un punto di riferimento per l'intero comparto ceramico. Per far fronte alle sempre più crescenti richieste dei propri clienti, ben presto si specializza anche nella fornitura di componenti elettronici usati, ricondizionati e fuori produzione, arrivando a sviluppare piccole automazioni conto terzi.

Nel **2014** l'azienda progetta e brevetta **Evolution Clean**, ampliando il proprio raggio d'azione oltre alla sola industria ceramica: Elema assume l'organizzazione che tutt'oggi la contraddistingue, strutturandosi in due divisioni distinte e affiancando al consolidato settore delle riparazioni, anche il servizio di pulizia delle testine per stampa digitale.

Il **2016** è l'anno della crescita. Con l'inaugurazione della nuova e ampliata sede a Castellarano (Reggio Emilia), nel cuore del distretto ceramico, **Elema si afferma definitivamente come partner ideale per i professionisti del settore delle automazioni industriali**.

Il costante investimento nell'ambito Ricerca Sviluppo, le competenze acquisite nel tempo e la tendenza a migliorare sempre i propri servizi, portano, nel **2019**, allo **sviluppo di automazioni per la stampa Inkjet industriale, ampliando ulteriormente la platea degli interlocutori commerciali e gettando le basi per nuove importanti sfide future**.

Entra a fare parte del GRUPPO CERTECH nel 2023 condividendo la filosofia del Gruppo, che pone sempre al centro della propria attività le necessità dei clienti, fornendo soluzioni affidabili in tempi rapidi, e **garantendo una progettazione e una realizzazione totalmente Made in Italy**, cucite sulle reali esigenze dei propri interlocutori.

ENG

Elema was born in 2011 as an electronics repair lab in the field of industrial automation, becoming, in just a few years, a point of reference for the entire ceramics sector. In order to meet increasing customer demands, it soon also specialized in the supply of used, reconditioned and discontinued electronic components, going so far as to start to develop small automations for third parties.

In **2014** the company designed and patented **Evolution Clean**, expanding its range of action beyond just the ceramics industry: Elema took on the organizational structure that renders it distinctive to date, structuring the company into two distinct divisions, and adding the digital print head cleaning service alongside the consolidated repairs sector.

2016 was the year of company growth. With the inauguration of the new and expanded head facilities in Castellarano (Reggio Emilia), in the very heart of the ceramics district, **Elema establishes itself definitively as the ideal partner for professionals in the industrial automation sector**.

Ongoing investments in Research and Development, competencies acquired over time, and its drive towards constantly improving its services lead the company, in **2019**, to **develop automations for industrial inkjet printing, further expanding its commercial audience and laying the foundations for new and important future challenges**.

The company becomes a part of the GRUPPO CERTECH in 2023 sharing the Group's philosophy, that always places customer needs at the center of its business activity, rapidly providing reliable solutions, and **guaranteeing fully Made-in-Italy design and construction**, tailor-made to the requirements of its business counterparties.

SPA

Elema se fundó en 2011 como taller de reparación electrónica en el ámbito de la automatización industrial, y en pocos años se ha convertido en un referente para toda la industria cerámica.

Para satisfacer la demanda cada vez mayor de sus clientes, pronto se especializó también en el suministro de componentes electrónicos usados, reacondicionados y descatalogados, e incluso desarrolló alguna pequeña automatización por cuenta de terceros.

En **2014** la empresa diseñó y patentó **Evolution Clean**, ampliando su alcance más allá de la industria cerámica: Elema adoptó la organización que aún hoy la distingue, estructurándose en dos divisiones separadas y añadiendo la limpieza digital de cabezales de impresión a su negocio de reparación ya establecido.

El **2016** es el año del crecimiento. Con la inauguración de su nueva y ampliada sede en Castellarano (Reggio Emilia), en el corazón del distrito cerámico, **Elema se consolida definitivamente como el socio ideal para los profesionales del sector de la automatización industrial**.

La inversión constante en investigación y desarrollo, las competencias adquiridas a lo largo del tiempo y la tendencia a mejorar constantemente nuestros servicios conducen al **desarrollo de automatizaciones industriales de impresión por inyección de tinta en 2019, ampliando aún más la gama de socios comerciales y sentando las bases para nuevos e importantes retos en el futuro**.

Se unió al **GRUPO CERTECH** en **2023**, compartiendo la filosofía del Grupo de poner siempre las necesidades de los clientes en el centro de sus actividades, proporcionando soluciones fiables con rapidez y **garantizando un diseño y una realización totalmente Made in Italy**, adaptados a las necesidades reales de sus interlocutores.

FRA

Elema nait en 2011. D'abord laboratoire de réparation électronique dans le domaine des automatisations industrielles, la société devient en quelques années une référence dans tout le secteur de l'industrie céramique. Pour faire face aux demandes croissantes exprimées par ses clients, elle se spécialise bientôt en fourniture de composants électroniques d'occasion, reconditionnés et hors production, qui l'a amené ensuite à développer des petites automatisations en sous-traitance.

En **2014** la société conçoit et brevète **Evolution Clean**, élargissant ainsi son rayon d'action au-delà de l'industrie céramique: Elema adopte l'organisation qui la distingue encore à ce jour, avec deux divisions distinctes: au secteur solidement établi des réparations, elle adjoint le service de nettoyage des têtes d'impression numérique..

L'année **2016** est celle de sa croissance. Avec l'inauguration de son nouveau siège à Castellarano (Reggio Emilia), au cœur même du district céramique, **Elema s'affirme désormais comme le partenaire idéal des professionnels du secteur des automatisations industrielles**.

Des investissements constants dans des programmes de Recherche et Développement, les compétences acquises au fil du temps et la tendance à améliorer sans relâche ses services, débouchent en **2019** sur le **développement d'automatisations pour l'impression Inkjet industrielle, élargissant davantage l'éventail de ses partenaires commerciaux et créant les bases pour répondre aux nouveaux et importants défis de l'avenir**.

Elle entre dans le **GRUPE CERTECH** en **2023**, dont elle partage la philosophie: mettre au cœur de ses actions les exigences des clients, fournissant des solutions fiables et rapides avec une **conception et une réalisation entièrement Made in Italy**, cousues sur les réelles exigences des clients.

POR

A Elema nasceu em 2011 como laboratório de reparações eletrônicas no setor das automações industriais, tornando-se em poucos anos um ponto de referência para toda a indústria cerâmica. Para satisfazer as exigências cada vez maiores dos seus clientes, logo também se especializa no fornecimento de componentes eletrônicos usados, recondicionados e descontinuados, desenvolvendo pequenas automações em nome de terceiros.

Em **2014**, a empresa projeta e patenteia o **Evolution Clean**, expandindo seu raio de ação para além da indústria cerâmica: a Elema assume a organização que ainda hoje a caracteriza, estruturando-se em duas divisões separadas e complementando o serviço consolidado das reparações, também o serviço de limpeza dos cabeçotes para impressão digital.

2016 é o ano do crescimento. Com a inauguração da nova e ampliada sede em Castellarano (Reggio Emilia), no coração do distrito cerâmico, a **Elema estabelece-se definitivamente como o parceiro ideal para profissionais do setor de automações industriais**.

O investimento constante em Pesquisa e Desenvolvimento, as habilidades adquiridas ao longo do tempo e a tendência de melhorar constantemente seus serviços, levam, em **2019**, ao **desenvolvimento de automações para a impressão industrial a jato de tinta, ampliando ainda mais o público de parceiros comerciais e lançando as bases para novos importantes desafios futuros**.

Ela entra para o **GRUPO CERTECH** em **2023**, compartilhando a filosofia do Grupo, que sempre coloca as necessidades dos clientes no centro de suas atividades, fornecendo soluções confiáveis rapidamente, e **garantindo um projeto e uma realização totalmente made in Italy**, adaptados às necessidades reais de seus interlocutores.

Evolution Clean



ITA

Macchina da laboratorio brevettata per la pulizia e la rigenerazione di testine di stampa digitale.

È un dispositivo stand-alone senza necessità di aria compressa.

La pulizia di 1 testina alla volta permette il controllo dei parametri fondamentali per preservare le testine stesse.

L'utilizzo di sensori specifici permette di ottenere cicli di lavorazione brevi e mirati tramite personalizzazione degli stessi.

ENG

A patented laboratory machine for cleaning and regeneration of digital printing heads.

This is a stand-alone device that does not require the use of compressed air.

Cleaning of 1 head at a time allows controlling parameters that are essential to preservation of the heads themselves.

The use of specific sensors allows for short and targeted processing times, by allowing customizing of the work cycle.

CARATTERISTICHE TECNICHE

TECHNICAL CHARACTERISTICS / CARACTERÍSTICAS TÉCNICAS /
CARACTÉRISTIQUES TECHNIQUES / CARACTERÍSTICAS TÉCNICAS

ITA	ENG	SPA	FRA	POR
Dimensioni	Dimensions	Dimensiones	Dimensions	Dimensões
50 (L) x 70 (P) x 75 (H)	50 (L) x 70 (P) x 75 (H)	50 (L) x 70 (P) x 75 (H)	50 (L) x 70 (P) x 75 (H)	50 (L) x 70 (P) x 75 (H)
Peso	Weight	Peso	Poids	Peso
75 Kg	75 Kg	75 Kg	75 Kg	75 Kg
Alimentazione	Supply	Alimentación	Alimentation	Alimentação
220 V - 50/60 Hz / 500W Max. consumo	220 V - 50/60 Hz / 500W Max. consumption	220 V - 50/60 Hz / 500W Consumo máx.	220 V - 50/60 Hz / 500W Max. consommation	220 V - 50/60 Hz / 500W Consumo máx.
Manutenzione ordinaria*	Ordinary maintenance*	Mantenimiento ordinario*	Maintenance ordinaire*	Manutenção ordinária*
180GG filtro principale 45GG filtro ricircolo 45GG filtro lavaggio	180GG main filter 45GG recirculation filter 45GG washing filter	180GG filtro principal 45GG filtro de recirculación 45GG filtro lavado	180GG filtre principal 45GG filtre à circulation 45GG filtre à lavage	180GG filtro principal 45GG filtro de recirculação 45GG filtro de lavagem

* Dati rilevati secondo un uso medio ponderato seguendo le specifiche indicate nel manuale istruzioni secondo un uso previsto della macchina in normali condizioni di utilizzo.

* Data measured based on a weighted average use, following the specifications provided in the instruction manual, based on the intended use of the machine in normal operating conditions.

* Datos medidos según un uso medio ponderado siguiendo las especificaciones del manual de instrucciones según un uso previsto de la máquina en condiciones normales de funcionamiento.

* Données obtenues par une utilisation moyenne pondérée conformément à la fiche technique de la notice et une utilisation de la machine en conditions normales.

* Dados medidos de acordo com uma média ponderada de uso, seguindo as especificações do manual de instruções, segundo o uso pretendido da máquina em condições normais de utilização.

SPA

Máquina de laboratorio patentada para la limpieza y regeneración de cabezales de impresión digital.

Es un dispositivo autónomo que no necesita aire comprimido.

La limpieza de 1 cabezal a la vez permite controlar los parámetros fundamentales para preservar los propios cabezales.

La utilización de sensores específicos permite obtener ciclos de trabajo más cortos y específicos, con la posibilidad de personalizarlos.

FRA

Machine pour laboratoire brevetée pour le nettoyage et la régénération des têtes d'impression numérique.

Il s'agit d'un dispositif stand-alone sans aucune nécessité d'air comprimé.

Nettoyer 1 tête à la fois permet de contrôler les paramètres fondamentaux pour protéger ces mêmes têtes.

Utiliser des capteurs spécifiques permet d'obtenir des cycles de travail courts et ciblés grâce à leur personnalisation.

POR

Máquina de laboratório patenteada para limpeza e regeneração de cabeçotes de impressão digital.

É um dispositivo stand-alone sem necessidade de ar comprimido.

A limpeza de um cabeçote por vez permite o controle de parâmetros essenciais para a preservação dos próprios cabeçotes.

O uso de sensores específicos possibilita a obtenção de ciclos de processamento curtos e focados, personalizando-os.

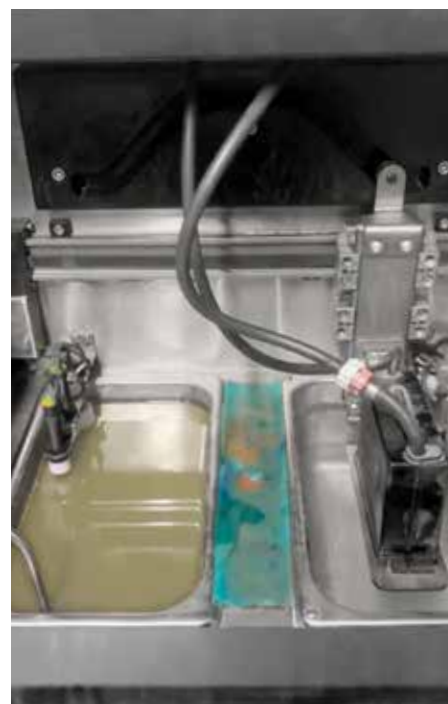
MORE EASIER... MORE FASTER... MORE INNOVATIVE... THAN EVER!

Evolution Clean

ITA

VANTAGGI

- **Totalmente Automatica**
- **Sistema Compatto**
- **Bassi consumi energetici**
- **Nessun consumo aria compressa - Nessuna infrastruttura distribuzione aria compressa necessaria**
- **Tempi di lavorazione ridotti**
- **Sistemi di salvaguardia testine integrati**
- **Parametri fondamentali di lavorazione testina controllati durante tutto il ciclo di lavorazione**
- **Installazione adattatori testine rapidi e sicuri senza l'utilizzo di strumenti**
- **Cicli personalizzabili**
- **Innovativo sistema di pulizia brevettato (Italia)**
- **Recupero/Ricircolo parziale cleaner**
- **Facilità d'uso**
- **Prolungata longevità delle testine**
- **Aiuta a mantenere alti standard di qualità dei prodotti**



KEEP SAFE YOUR QUALITY DEMAND THE BEST FOR YOUR DIGITAL PRINTING MACHINES

ENG

ADVANTAGES

- Fully Automatic
- Compact System
- Low energy consumption rates
- No consumption of compressed air - No compressed air distribution infrastructure required
- Reduced operating time
- Built-in systems to safeguard the print heads
- Fundamental printing head processing parameters controlled during the entire work cycle
- Installation of fast-mount and safe printing head adaptors, without the use of tools
- Customizable cycles
- Innovative and patented cleaning system (Italian patent)
- Partial recovery/recirculation of the cleaner
- Easy to use
- Prolonged longevity of the printing heads
- Helps maintain the high quality standards of the products

FRA

AVANTAGES

- Totalement Automatique
- Système Compact
- Faible consommation d'énergie
- Aucune consommation d'air comprimé - Aucune infrastructure nécessaire pour la distribution d'air comprimé
- Temps de travail réduits
- Systèmes de sauvegarde des têtes intégrés
- Paramètres fondamentaux du travail des têtes contrôlés pendant tout le cycle de travail
- Installation adaptateurs têtes rapides et sûrs sans l'utilisation d'instruments
- Cycles personnalisables
- Système innovant de nettoyage breveté (Italie)
- Récupération/Recirculation partielle du cleaner
- Facilité d'utilisation
- Longévité prolongée des têtes
- Aide à garder des standards de qualité élevés des produits

SPA

VENTAJAS

- Totalmente automática
- Sistema compacto
- Bajo consumo de energía
- Sin consumo de aire comprimido. No requiere infraestructura de distribución de aire comprimido
- Tiempos de procesamiento reducidos
- Sistemas integrados de protección de los cabezales
- Parámetros básicos de procesamiento del cabezal controlados durante todo el ciclo de procesamiento
- Instalación rápida y segura del adaptador del cabezal sin necesidad de herramientas
- Ciclos personalizables
- Innovador sistema de limpieza patentado (Italia)
- Recuperación/recirculación parcial limpiador (cleaner)
- Facilidad de uso
- Mayor longevidad del cabezal
- Ayuda a mantener altos estándares de calidad de los productos

POR

VANTAGENS

- Totalmente Automática
- Sistema Compacto
- Consumos de energia baixos
- Nenhum consumo de ar comprimido - Não é necessária nenhuma infraestrutura de distribuição de ar comprimido
- Tempos de trabalho reduzidos
- Sistemas de salvaguarda cabeçotes integrados
- Parâmetros fundamentais de trabalho cabeçote controlados durante todo o ciclo de trabalho
- Instalação de adaptadores de cabeçotes rápidos e seguros sem o uso de ferramentas
- Ciclos personalizáveis
- Sistema inovador de limpeza patentado (Itália)
- Recuperação/Recirculação parcial do cleaner
- Facilidade de uso
- Maior longevidade dos cabeçotes
- Ajuda a manter altos padrões de qualidade dos produtos

Evolution Clean

COMPATIBILE E UNIVERSALE

COMPATIBLE AND UNIVERSAL / COMPATIBLE Y UNIVERSAL /
COMPATIBLE ET UNIVERSEL / COMPATÍVEL E UNIVERSAL

ITA | Uno dei vantaggi offerti da **Evolution Clean** è senza dubbio dato dalla possibilità di operare con differenti modelli e tipologie di testine di stampa industriale.

A permettere tale compatibilità è la tecnologia utilizzata per le fasi di pulizia; sarà così sufficiente acquistare un apposito **kit di montaggio** per rendere **Evolution Clean** compatibile con le testine utilizzate sulle proprie macchine di stampa. **Ideale per utilizzatori finali che dispongono**, presso i propri stabilimenti, **di una o più macchine digitali (anche di diversa marca/modelo)**.

ENG | One of the advantages offered by **Evolution Clean** is, without a doubt, the possibility of working with different models and types of industrial printing heads. This level of compatibility is made possible by the technology used for the cleaning stages; therefore, it will be sufficient to purchase a special assembly **kit to make Evolution Clean** compatible with the heads used on the customer's own printing machines. **Ideal for end users that have one or more digital machines on site (even different brands/models of machines)**.

POR | Uma das vantagens oferecidas pelo **Evolution Clean** é, sem dúvida, sua capacidade de trabalhar com diferentes modelos e tipos de cabeçotes de impressão industrial.

O que torna essa compatibilidade possível é a tecnologia usada para as etapas de limpeza; portanto, tudo o que será preciso fazer é comprar um **kit de montagem** específico para tornar o **Evolution Clean** compatível com os cabeçotes usados em suas impressoras.

Ideal para usuários finais que têm uma ou mais máquinas digitais (mesmo de marcas/modelos diferentes) em suas instalações.

RISULTATI "AL TOP"

TOP LEVEL RESULTS / RESULTADOS ÓPTIMOS /
RÉSULTATS "AU TOP" / RESULTADOS "TOP"

ITA | La tecnologia introdotta da **Evolution Clean** consente di ottenere risultati ottimali in differenti ambiti, ecco un utilizzo della macchina. A lato un esempio "prima e dopo" la pulizia di una testina di stampa digitale. In differenti test condotti, attraverso **cicli di pulizia ottimizzati e personalizzati** (dalla durata maggiore rispetto ai cicli standard) **sono state ripristinate testine ostruite e stoccate da oltre 4 mesi** riportandole ad una condizione di efficienza tale da essere riutilizzate.

Grazie alle dimensioni ridotte, **Evolution Clean** unisce ad un **design unico** una **facilità di trasporto, posizionamento ed uso** degna di nota senza nulla togliere alla **robustezza garantita** dalla struttura in ferro verniciato ed inox.

SPA | La tecnología introducida por **Evolution Clean** permite obtener resultados óptimos en diferentes áreas; aquí se muestra un uso de la máquina. Al lado un ejemplo "antes y después" de la limpieza de cabezales de impresión digital. En varias pruebas realizadas, los **ciclos de limpieza optimizados y personalizados** (que duraron más que los ciclos estándar) **devolvieron los cabezales que habían estado obstruidos y almacenados durante más de 4 meses** a un estado eficiente para su reutilización. Gracias a sus reducidas dimensiones **Evolution Clean** combina un **diseño único** con una notable **facilidad de transporte, posicionamiento y uso**, sin menoscabo de la **robustez garantizada** por la estructura de hierro pintado y acero inoxidable.

SPA | Una de las ventajas que ofrece **Evolution Clean** es, sin duda, su capacidad para trabajar con diferentes modelos y tipos de cabezales de impresión industriales. Lo que hace posible esta compatibilidad es la tecnología utilizada para las fases de limpieza; basta adquirir un **kit de montaje** especial para que **Evolution Clean** sea compatible con los cabezales utilizados en sus máquinas de impresión. **Es ideal para usuarios finales que tienen una o más máquinas digitales (incluso de diferente marca/modelo)** en sus establecimientos.

FRA | Un des avantages offerts par **Evolution Clean** est sans doute la possibilité de travailler avec différents modèles et types de têtes d'impression industrielle. C'est la technique de nettoyage utilisée pour les différentes étapes qui permet cette compatibilité. Il suffit ainsi d'acheter un **kit de montage** approprié pour rendre **Evolution Clean** compatible avec les têtes utilisées sur ses machine d'impression. Ce dispositif est **l'idéal pour les utilisateurs finaux disposant**, dans leurs établissements, **d'une ou de plusieurs machines numériques (fussent-elles d'une marque ou d'un modèle différents)**.

CONSUMI E PREVISIONI

CONSUMPTIONS AND ESTIMATIONS / CONSUMO Y PREVISIONES /
CONSOUMATIONS ET PRÉVISIONS / CONSUMOS E PREVISÕES

ITA | I consumi in ambito di **assorbimento** sono paragonabili ad un comune computer (500W max). In termini di **elementi filtrati**, sarà sufficiente sostituire il filtro di evacuazione vasca, il filtro di riciclo e il filtro generale ad intervalli consigliati sul manuale istruzioni della macchina (o quando si ripara opportuno).

Grazie al circuito di ricircolo parziale del liquido di pulizia, si è in grado di ottenere un risparmio per le operazioni di pulizia: con circa 10 lt di cleaner sarà infatti possibile lavare fino a 15 testine. (Calcolo medio variabile in funzione del ciclo utilizzato).

ENG | Consumptions in terms of **absorption** are comparable to a common computer (500W max). In terms of **filtered elements**, it will be sufficient to replace the vat drain filter, the recirculation filter and the main filter at the intervals recommended in the machine's instruction manual (or as required).

The circuit for partial recirculation of the cleaning liquid makes it possible to save on all cleaning operations: in fact, it will be possible to clean up to 15 heads with 10 liters of cleaner.

(The average estimate may vary based on the cycle function used).

POR | O consumo de **energia** é comparável ao de um computador comum (máximo de 500 W). Em termos de **elementos filtrantes**, será suficiente substituir o filtro de evacuação do tanque, o filtro de reciclagem e o filtro geral nos intervalos recomendados no manual de instruções da máquina (ou quando for considerado apropriado).

Graças ao circuito de recirculação parcial do líquido de limpeza, é possível economizar nas operações de limpeza: com aproximadamente 10 litros de cleaner, de fato, será possível lavar até 15 cabeçotes. (Cálculo médio variável segundo o ciclo utilizado).

FRA | La technologie inaugurée par **Evolution Clean** permet d'obtenir les meilleurs résultats dans différents domaines. Voici une utilisation de la machine. Ci contre, un exemple "avant et après" de nettoyage des têtes d'impression numérique. Par différents **cycles de nettoyage optimisés et personnalisés** (d'une durée supérieure aux cycles standards), **des têtes obstruées et stockées depuis plus de 4 mois** ont été restaurées et ramenées à une efficacité permettant leur réutilisation, comme les tests ont démontré.

Grâce à ses dimensions réduites, **Evolution Clean** unit un **design unique** à une **facilité de transport et une utilisation** remarquable sans sacrifier à la **solidité, garantie** par une structure en fer peint et en inox.

POR | A tecnologia introduzida pelo **Evolution Clean** permite resultados ótimos em diferentes áreas; vejam como a máquina é usada. Ao lado, um exemplo de "antes e depois" da limpeza dos cabeçotes de impressão digital. Em vários testes realizados, através de **ciclos de limpeza otimizados e personalizados** (com duração maior do que os ciclos padrão) **cabeçotes entupidos que estavam armazenados há mais de 4 meses** foram restaurados a uma condição eficiente para a reutilização.

Graças às dimensões reduzidas, o **Evolution Clean** combina um **design exclusivo** com uma **facilidade de transporte, posicionamento e uso** digna de nota sem prejudicar a **robustez garantida** pela estrutura de ferro pintado e aço inoxidável.



SPA | El consumo en términos de **absorción** es comparable al de un ordenador común (500W máximo). En cuanto a los **elementos filtrantes**, bastará con sustituir el filtro de evacuación del tanque, el filtro de recirculación y el filtro general con la periodicidad recomendada en el manual de instrucciones de la máquina (o cuando se considere oportuno). **Gracias al circuito de recirculación parcial del líquido limpiador, se puede ahorrar en las operaciones de limpieza: con aproximadamente 10 litros de limpiador se podrán lavar hasta 15 cabezales.** (Cálculo medio variable en función del ciclo utilizado).

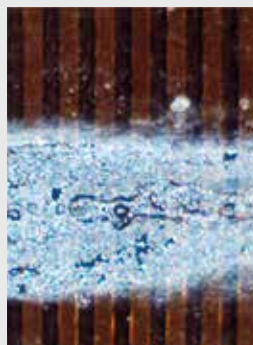
FRA | Les consommations en matière **d'absorption** sont comparables à celles d'un ordinateur normal (500W max.) En ce qui concerne les **éléments filtrés**, il suffit de remplacer le filtre d'évacuation du bac, le filtre de recirculation ainsi que le filtre général aux fréquences conseillées par la notice de la machine (ou le cas échéant).

Grâce au circuit de recirculation partielle du liquide de nettoyage, on peut obtenir une économie au niveau des étapes du nettoyage: avec environ 10 l. de cleaner, il est possible de laver jusqu'au 15 têtes.

(Calcul moyen variable en fonction du cycle utilisé).

Prima / Before /
Antes / Avant / Antes

Dopo / After /
Después / Après / Depois



Evolution Clean

IL SOFTWARE: LA “VERA” INNOVAZIONE

THE SOFTWARE: THE “REAL” INNOVATION / EL SOFTWARE: LA “VERDADERA” INNOVACIÓN / LE LOGICIEL: LA “VÉRITABLE” INNOVATION / O SOFTWARE: A “VERDADEIRA” INOVAÇÃO

ITA

Oltre al circuito di pulizia e a strumenti indispensabili per l'intero funzionamento, il reale punto di forza di **Evolution Clean**, è il software appositamente studiato e fondato sui numerosi e svariati test effettuati.

La fusione tra **semplicità d'uso** e **possibilità di personalizzazione** portano **Evolution Clean** ad essere il **partner ideale** per gli utilizzatori di macchine di stampa digitale **in qualsiasi frangente** (stampa su vetro, metalli, plastica, carta, piastrelle, ecc...).

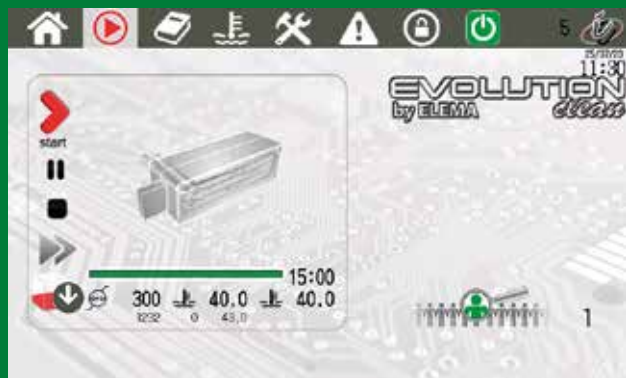
Il pratico **display touch** posizionato superiormente offre una ampia e completa visuale delle operazioni selezionate verificando tra l'altro in tempo reale le azioni da essa compiute.

ENG

In addition to the cleaning cycle and the instruments that are indispensable for machine operation, the real strength of the **Evolution Clean** lies in the specially designed software based on the numerous and varied tests performed.

The fusion of **simplicity of use** with the **possibility of customizing** work cycles has made **Evolution Clean** the **ideal partner** for users of digital printing machines **in any situation** (printing on glass, metals, plastic, paper, tiles, etc.).

The practical **touch display**, located on top, offers a wide and complete view of the selected operations, allowing operators to verify the tasks performed by the machine, in real time.



SPA

Además del circuito de limpieza y de las herramientas indispensables para toda la operación, el verdadero punto fuerte de **Evolution Clean** es el software especialmente diseñado a partir de las numerosas y variadas pruebas realizadas.

La fusión de **facilidad de uso** y **posibilidades de personalización** hacen de **Evolution Clean** el **socio ideal** para los usuarios de máquinas de impresión digital **en cualquier coyuntura** (impresión sobre vidrio, metal, plástico, papel, azulejos, etc.).

La práctica **pantalla táctil** situada en la parte superior ofrece una visión amplia y completa de las operaciones seleccionadas comprobando, entre otras cosas, las acciones realizadas en tiempo real.

FRA

Oltre le circuit de nettoyage et les instruments indispensables pour tout le fonctionnement, le véritable point fort d'**Evolution Clean** est son logiciel expressément conçu et fondé sur les nombreux et différents tests effectués. Sa **facilité d'emploi** unie à l'**offre de solutions personnalisées** font d'**Evolution Clean** le **partenaire idéal** pour les utilisateurs de machines d'impression numérique **en toute circonstance** (impression sur verre, métaux, plastique, papier, carreaux céramiques, etc...).

L'**écran tactile**, pratique et intuitif, est situé à la partie supérieure. Il offre une vue complète des opérations sélectionnées, vérifiant en outre en temps réel des étapes accomplies par la machine.

POR

Além do circuito de limpeza e das ferramentas indispensáveis para toda a operação, a verdadeira força do **Evolution Clean** é o software especialmente projetado com base nos inúmeros e diferentes testes realizados.

A fusão da **facilidade de uso** e das **possibilidades de personalização** faz do **Evolution Clean** o **parceiro ideal para os usuários** de impressoras digitais em **qualquer situação** (impressão em vidro, metais, plástico, papel, ladrilhos, etc.).

A conveniente **tela sensível ao toque** na parte superior oferece uma visão ampla e completa das operações selecionadas, incluindo a verificação em tempo real das ações executadas.



IMPATTO AMBIENTALE

ENVIRONMENTAL IMPACT / IMPACTO MEDIOAMBIENTAL /
IMPACT SUR L'ENVIRONNEMENT / IMPACTO AMBIENTAL

ITA

Elema sviluppa ogni suo progetto innovativo prestando la massima cura all'impatto ambientale derivante dall'uso.

Evolution Clean, basandosi su queste prerogative consente una serie di vantaggi all'utilizzatore.

LUNGA VITA DELLE TESTINE DI STAMPA

Grazie all'uso costante e corretto della macchina si riduce la percentuale di incidenza per la sostituzione delle testine apportando, tra l'altro, un beneficio economico.

RISPARMIO

La macchina in funzione consuma poco meno di un personal computer e grazie a cicli di pulizia automatizzati vengono ottimizzati i tempi d'esercizio.

RIDUZIONE DEGLI SPRECHI

L'innovativo sistema di riciclo parziale del liquido di pulizia consente un risparmio sull'utilizzo dello stesso.

FRA

En développant ses projets innovants, **Elema** apporte un soin particulier à la réduction de l'impact environnemental conséquent à l'utilisation de ses machines.

Fondée sur ses atouts, **Evolution Clean** offre à l'utilisateur toute une série d'avantages.

GRANDE LONGÉVITÉ DES TÊTES D'IMPRESSION

Par un usage constant et correct de la machine, la fréquence de substitution des têtes se réduit avec, à la clé, un gain d'argent.

ÉCONOMIE D'ÉNERGIE

La machine consomme un peu moins d'un PC et ses temps d'exercice sont optimisés grâce à l'automatisation de ses cycles de nettoyage.

RÉDUCTION DES GASPILLAGES

Son innovant système de recyclage partiel du liquide de nettoyage permet un gain de consommation de celui-ci.

POR

A **Elema** desenvolve cada um de seus projetos inovadores com o máximo cuidado com o impacto ambiental resultante do uso.

O **Evolution Clean**, com base nessas prerrogativas, possibilita uma série de vantagens para o usuário.

LONGA VIDA ÚTIL DOS CABEÇOTES DE IMPRESSÃO

O uso constante e correto da máquina reduz a porcentagem de incidência de substituição dos cabeçotes, trazendo, entre outras coisas, um benefício econômico.

ECONOMIA

A máquina em operação consome um pouco menos do que um computador pessoal e, graças a ciclos de limpeza automatizados, os tempos de utilização são otimizados.

REDUÇÃO DOS RESÍDUOS

O inovador sistema de reciclagem parcial do líquido de limpeza permite uma economia no uso do mesmo.

ENG

Elema develops each one of its innovative projects taking great heed of the environmental impact deriving from use.

On the basis of such prerogatives, **Evolution Clean** provides users with a series of advantages.

LONG SERVICE LIFE OF THE PRINTING HEADS

Thanks to a constant and correct use of the machine, the percent of incidence for the replacement of printing head is reduced, which also ensures an economic benefit.

SAVINGS

The running machine consumes just a little less than a personal computer, and operating times are optimized thanks to the automated cleaning cycles.

REDUCTION OF WASTE

The innovative system for the partial recycling of the cleaning fluid also provides savings in terms of detergent use.

SPA

Elema desarrolla cada uno de sus diseños innovadores con el máximo cuidado por el impacto medioambiental de su uso.

Evolution Clean, basado en estas prerrogativas, proporciona una serie de ventajas al usuario.

LARGA VIDA ÚTIL DEL CABEZAL

El uso constante y correcto de la máquina reduce la tasa de incidencia en la sustitución de los cabezales, lo que supone, entre otras cosas, un beneficio económico.

AHORRO

La máquina en funcionamiento consume algo menos que un ordenador personal, y gracias a los ciclos de limpieza automatizados, se optimiza el tiempo de funcionamiento.

REDUCCIÓN DE RESIDUOS

El innovador sistema de reciclaje parcial del líquido de limpieza permite ahorrar en su uso.

**BE DIFFERENT
TO DO DIFFERENCES!**

PULIZIA TESTINE PER STAMPA DIGITALE

HEAD CLEANING FOR DIGITAL PRINTING / LIMPIEZA DE CABEZALES PARA IMPRESIÓN DIGITAL /
NETTOYAGE TÊTES D'IMPRESSION NUMÉRIQUE / LIMPEZA DOS CABEÇOTES PARA IMPRESSÃO DIGITAL

ITA

Dal 2014 ad oggi, Elema si è specializzata nella produzione di sistemi di pulizia testine per le stampanti industriali digitali: compatibili con diverse tipologie di modelli, la tecnologia già introdotta da Evolution Clean unitamente al software proprietario, consente di ottenere risultati ottimali nei più svariati ambiti di applicazione.

Oggi l'azienda, intercettando le esigenze del mondo della stampa digitale, affianca alla possibilità di acquisto **il servizio di pulizia testine**, mantenendo inalterata la qualità, ma moltiplicando i vantaggi economici per l'utente finale.

Le testine vengono consegnate/restituite in appositi sacchetti antistatici sottovuoto e in allegato viene fornito report di stampa comprovante le condizioni della testina prima e dopo la lavorazione e tutti i dati identificativi della testina stessa.

Offriamo il servizio di pulizia testine non solo in Italia, ma anche nelle nostre filiali estere: Certech Spain a Castellón, Certech Mexico a Monterrey e Certech USA a Lebanon.

ENG

From 2014 to date, Elema has specialized in the production of systems to clean the printing heads of industrial digital printers: compatible with the various types of models, the technology introduced by the Evolution Clean, combined with the proprietary software, allows achieving optimal results in a variety of fields of application.

Intercepting the needs of the digital print market, the company now offers, in addition to the possibility of purchase, **a head cleaning service**, keeping the quality unaltered, but multiplying the economic advantages for the end user.

The heads are delivered/returned in special anti-static, vacuum sealed bags, accompanied by a print report, certifying the conditions of the heads before and after cleaning, with all the identification data of the head itself.

We offer the printhead cleaning service not only in Italy but also in our international branches: Certech Spain in Castellón, Certech Mexico in Monterrey, and Certech USA in Lebanon.





SPA

Desde 2014, Elema se ha especializado en la producción de sistemas de limpieza de cabezales para impresoras digitales industriales: compatible con varios tipos de modelos, la tecnología introducida por Evolution Clean, junto con un software propietario, permite obtener resultados óptimos en una amplia gama de aplicaciones.

Actualmente, la empresa, interceptando las necesidades del mundo de la impresión digital, complementa la opción de compra con un **servicio de limpieza de cabezales**, manteniendo la misma calidad pero multiplicando las ventajas económicas para el usuario final.

Los cabezales se entregan/devuelven en bolsas de vacío antiestáticas especiales y se adjunta un informe de impresión que muestra el estado de los cabezales antes y después del tratamiento, así como todos los datos de identificación del propio cabezal.

Ofrecemos el servicio de limpieza de cabezales no solo en Italia, sino también en nuestras filiales en el extranjero: Certech Spain en Castellón, Certech Mexico en Monterrey y Certech USA en Lebanon.

FRA

De 2014 à ce jour, Elema s'est spécialisée dans la production de systèmes de nettoyage des têtes d'impression numériques industrielles: compatibles avec les différents types et modèles, la technologie introduite par Evolution Clean unie au logiciel propriétaire permet d'obtenir les meilleurs résultats dans les domaines les plus variés.

Aujourd'hui, la Société en permanence à l'écoute des exigences du monde de l'impression numérique, adjoint au **service d'achat celui de nettoyage des têtes**, toujours avec la même qualité et l'avantage de gain d'argent pour l'utilisateur final.

Les têtes sont livrées/substituées dans des sachets antistatiques sous vide accompagnés d'un rapport d'impression montrant les conditions de celles-ci avant et après le travail ainsi que toutes leurs données d'identification.

Nous offrons le service de nettoyage des têtes d'impression non seulement en Italie, mais aussi dans nos filiales à l'étranger : Certech Spain à Castellón, Certech Mexico à Monterrey et Certech USA à Lebanon.

POR

De 2014 até hoje, a Elema se especializou na produção de sistemas de limpeza de cabeçotes para impressoras digitais industriais: compatível com diferentes tipos de modelos, a tecnologia introduzida pelo Evolution Clean juntamente com seu software proprietário, permite obter ótimos resultados em uma ampla gama de aplicações.

Hoje, a empresa, interceptando as necessidades do mundo da impressão digital, combina a possibilidade de compra com o **serviço de limpeza dos cabeçotes**, mantendo a mesma qualidade, mas multiplicando as vantagens econômicas para o usuário final.

Os cabeçotes são entregues/devolvidos em sacos específicos de vácuo antiestáticos e é anexado um relatório de impressão, mostrando a condição do cabeçote antes e depois do processamento e todos os dados de identificação do próprio cabeçote.

Oferecemos o serviço de limpeza de cabeçotes não apenas na Itália, mas também em nossas filiais no exterior: Certech Spain em Castellón, Certech Mexico em Monterrey e Certech USA em Lebanon.

TECHNOLOGY ON HAND

Easy Test

Easy Test by ELEMA rappresenta una **soluzione indispensabile** per chi necessita di **testare le testine di stampa digitali con precisione e affidabilità**. Siamo certi che questo strumento contribuirà in modo significativo al **successo delle vostre attività**.

Easy Test by ELEMA is an **essential solution** for those who need to **test digital printing heads with precision and reliability**. We are confident that this tool will significantly contribute to **the success of your activities**.

Easy Test by ELEMA representa una **solución indispensable** para quienes necesitan probar los **cabezales de impresión digitales con precisión y fiabilidad**. Estamos seguros de que esta herramienta contribuirá de manera significativa al **éxito de sus actividades**.



ITA
Dispositivo versatile per analizzare la qualità di stampa delle testine digitali.

Easy Test by ELEMA, un'innovativa stampante da laboratorio progettata per testare e analizzare le testine di stampa digitali.

Easy Test rappresenta il culmine della ricerca e competenza di ELEMA nel settore digitale, offrendo uno strumento indispensabile per laboratori che esigono precisione e affidabilità.

SPA
Dispositivo versátil para analizar la calidad de impresión de las cabezas digitales.

Easy Test by ELEMA es una impresora de laboratorio innovadora, diseñada para probar y analizar cabezales de impresión digitales.

Easy Test representa la culminación de la investigación y experiencia de ELEMA en el sector digital, ofreciendo una herramienta indispensable para laboratorios que exigen precisión y fiabilidad.

FRA
Dispositif polyvalent pour analyser la qualité d'impression des têtes numériques.

Easy Test by ELEMA est une imprimante de laboratoire innovante, conçue pour tester et analyser les têtes d'impression numériques.

Easy Test représente l'aboutissement de la recherche et de l'expertise d'ELEMA dans le domaine numérique, offrant un outil indispensable pour les laboratoires qui exigent précision et fiabilité.

ENG
Adaptable device for checking the print quality of digital printing heads.

Easy Test by ELEMA is an innovative laboratory printer designed for testing and analyzing digital printing heads.

Easy Test represents the pinnacle of ELEMA's research and expertise in the digital sector, offering an indispensable tool for laboratories that demand precision and reliability.

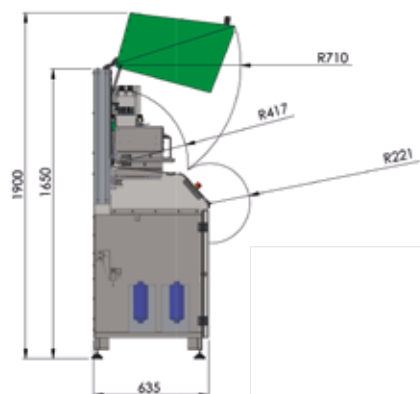
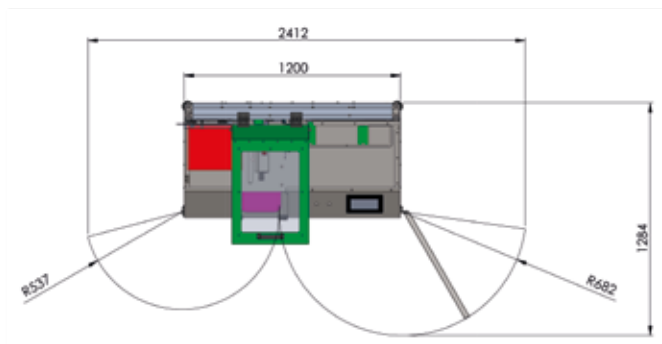
POR
Dispositivo versátil para analisar a qualidade de impressão das cabeças digitais.

Easy Test by ELEMA é uma impressora de laboratório inovadora, projetada para testar e analisar cabeçotes de impressão digitais.

Easy Test representa o ápice da pesquisa e competência da ELEMA no setor digital, oferecendo uma ferramenta indispensável para laboratórios que exigem precisão e confiabilidade.

CARATTERISTICHE TECNICHE

TECHNICAL CHARACTERISTICS / CARACTERÍSTICAS TÉCNICAS /
CARACTÉRISTIQUES TECHNIQUES / CARACTERÍSTICAS TÉCNICAS



ITA	ENG	SPA	FRA	POR
Dimensioni	Dimensions	Dimensiones	Dimensions	Dimensões
1200 (L) x 635 (P) x 1650 (H)	1200 (L) x 635 (P) x 1650 (H)	1200 (L) x 635 (P) x 1650 (H)	1200 (L) x 635 (P) x 1650 (H)	1200 (L) x 635 (P) x 1650 (H)
Peso	Weight	Peso	Poids	Peso
210 Kg	210 Kg	210 Kg	210 Kg	210 Kg
Alimentazione elettrica	Power supply	Alimentación eléctrica	Alimentation électrique	Fonte de alimentação
110/230V 50/60Hz max potenza installata 1500W	110/230V 50/60Hz max installed power 1500W	110/230V 50/60Hz max potencia instalada 1500W	110/230V 50/60Hz max puissance installée 1500W	110/230V 50/60Hz max potencia instalada 1500W
Fornitura pneumatica	Pneumatic supply	Alimentación neumática	Fourniture pneumatique	Alimentação pneumática
Aria compressa non necessaria	Compressed air not required	No se necesita aire comprimido	Air comprimé non nécessaire	Ar comprimido não necessário
Temperatura di lavoro	Working temperature	Temperatura de trabajo	Température de fonctionnement	Temperatura de trabalho
22° - 32° C	22° - 32° C	22° - 32° C	22° - 32° C	22° - 32° C
Potenza installata	Installed power	Potencia instalada	Puissance installée	Potencia instalada
1,5 kW	1,5 kW	1,5 kW	1,5 kW	1,5 kW



Easy Test by ELEMA représente
une **solution indispensable**
pour ceux qui ont besoin de tester les **têtes d'impression
numériques avec précision et fiabilité.**
Nous sommes convaincus que cet outil contribuera
de manière significative au **succès de vos activités.**

Easy Test by ELEMA representa
uma **solução indispensável**
para quem precisa testar as **cabeças de impressão digitais
com precisão e confiabilidade.**
Estamos certos de que esta ferramenta contribuirá
de forma significativa para o **sucesso das suas atividades.**

Easy Test

CARATTERISTICHE PRINCIPALI

MAIN FEATURES

CARACTERÍSTICAS PRINCIPALES

CARACTÉRISTIQUES PRINCIPALES

PRINCIPAIS CARACTERÍSTICAS

ITA

PROVA E VERIFICA DELLE TESTINE DI STAMPA:

Easy Test è stata progettata per provare e testare le testine di stampa digitali. Questa funzionalità consente di valutare con precisione la qualità e le prestazioni di stampa delle testine a seguito di intervento di pulizia delle stesse, garantendo che ogni componente sia verificato al massimo delle sue capacità.

ENG

PRINTHEAD TESTING AND VERIFICATION:

Easy Test is designed to test and evaluate digital printing heads. This feature allows for precise assessment of printhead quality and performance following cleaning procedures, ensuring that each component is verified to operate at its full potential.

SPA

PRUEBA Y VERIFICACIÓN DE LOS CABEZALES DE IMPRESIÓN:

Easy Test ha sido diseñada para probar y evaluar cabezales de impresión digitales. Esta funcionalidad permite evaluar con precisión la calidad y el rendimiento de impresión de los cabezales tras su limpieza, garantizando que cada componente sea verificado para operar a su máxima capacidad.

FRA

TEST ET VÉRIFICATION DES TÊTES D'IMPRESSION:

Easy Test a été conçue pour tester et évaluer les têtes d'impression numériques. Cette fonctionnalité permet d'évaluer avec précision la qualité et les performances d'impression des têtes après leur nettoyage, garantissant que chaque composant est vérifié pour fonctionner à son plein potentiel.

POR

TESTE E VERIFICAÇÃO DOS CABEÇOTES DE IMPRESSÃO:

Easy Test foi projetada para testar e avaliar os cabeçotes de impressão digitais. Essa funcionalidade permite avaliar com precisão a qualidade e o desempenho dos cabeçotes de impressão após a limpeza, garantindo que cada componente seja verificado para operar em sua máxima capacidade.



TECHNOLOGY ON HAND



ITA

TECNOLOGIA DI ULTIMA GENERAZIONE:

Utilizzando tecnologie all'avanguardia, **Easy Test** assicura risultati di prova accurati. La macchina è in grado di simulare condizioni operative reali, fornendo dati dettagliati sulle prestazioni delle testine di stampa.

Gli intuitivi supporti necessari al fissaggio sull'**Easy Test** di ciascuna testina sono studiati con attacco rapido sia meccanico che elettronico, e il riconoscimento software è automatico.

ENG

LATEST TECHNOLOGY:

Leveraging advanced technology, **Easy Test** ensures accurate test results. The machine is capable of simulating real operating conditions, providing detailed data on printing head performance.

The intuitive mounting supports required to attach each printing head to **Easy Test** are designed with quick-release mechanical and electronic connections, and software recognition is automatic.

POR

TECNOLOGIA DE ÚLTIMA GERAÇÃO:

Utilizando tecnologias de ponta, o **Easy Test** garante resultados de teste precisos. A máquina é capaz de simular condições operacionais reais, fornecendo dados detalhados sobre o desempenho dos cabeçotes de impressão.

Os suportes intuitivos necessários para fixar cada cabeçote no **Easy Test** são projetados com conexões rápidas, tanto mecânicas quanto eletrônicas, e o reconhecimento do software é automático.

SPA

TECNOLOGÍA DE ÚLTIMA GENERACIÓN:

Utilizando tecnologías de vanguardia, **Easy Test** garantiza resultados de prueba precisos. La máquina es capaz de simular condiciones operativas reales, proporcionando datos detallados sobre el rendimiento de los cabezales de impresión.

Los soportes intuitivos necesarios para montar cada cabezal en **Easy Test** están diseñados con conexiones rápidas, tanto mecánicas como electrónicas, y el reconocimiento por software es automático.

FRA

TECNOLOGIE DE POINTE:

En utilisant des technologies de pointe, **Easy Test** assure des résultats de test précis. La machine est capable de simuler des conditions de fonctionnement réelles, fournissant des données détaillées sur les performances des têtes d'impression.

Les supports intuitifs nécessaires pour fixer chaque tête d'impression sur l'**Easy Test** sont conçus avec des connexions rapides, tant mécaniques qu'électroniques, et la reconnaissance logicielle est automatique.

Easy Test

CARATTERISTICHE PRINCIPALI

MAIN FEATURES / CARACTERÍSTICAS PRINCIPALES / CARACTÉRISTIQUES PRINCIPALES / PRINCIPAIS CARACTERÍSTICAS

ITA

INTERFACCIA INTUITIVA:

Dotata di un'interfaccia user-friendly, **Easy Test** facilita la configurazione e l'utilizzo, riducendo i tempi di apprendimento e migliorando l'efficienza dell'operatore. L'interfaccia permette un controllo completo dei parametri di prova, rendendo la calibrazione delle testine un processo semplice e veloce.

ENG

INTUITIVE INTERFACE:

Equipped with a user-friendly interface, **Easy Test** simplifies setup and operation, reducing learning time and enhancing operator efficiency. The interface provides full control over test parameters, making printing head calibration a quick and easy process.

SPA

INTERFAZ INTUITIVA:

Equipado con una interfaz amigable para el usuario, **Easy Test** facilita la configuración y el uso, reduciendo los tiempos de aprendizaje y mejorando la eficiencia del operador. La interfaz permite un control completo de los parámetros de prueba, haciendo que la calibración de los cabezales sea un proceso simple y rápido.

FRA

INTERFACE INTUITIVE:

Dotée d'une interface conviviale, **Easy Test** facilite la configuration et l'utilisation, réduisant ainsi les temps d'apprentissage et améliorant l'efficacité de l'opérateur. L'interface permet un contrôle complet des paramètres de test, rendant la calibration des têtes d'impression simple et rapide.

POR

INTERFACE INTUITIVA:

Equipado com uma interface amigável, o **Easy Test** facilita a configuração e o uso, reduzindo o tempo de aprendizado e melhorando a eficiência do operador. A interface permite o controle completo dos parâmetros de teste, tornando a calibração dos cabeçotes um processo simples e rápido.



ITA

VERSATILITÀ E ADATTABILITÀ:

Easy Test è compatibile con una vasta gamma di testine di stampa digitali, offrendo la massima flessibilità per diversi progetti e applicazioni. La sua versatilità la rende uno strumento essenziale per aziende che lavorano con diverse tecnologie di stampa.

ENG

VERSATILITY AND ADAPTABILITY:

Easy Test is compatible with a wide range of digital printheads, offering maximum flexibility for various projects and applications. Its versatility makes it an essential tool for companies working with different printing technologies.

SPA

VERSATILIDAD Y ADAPTABILIDAD:

Easy Test es compatible con una amplia gama de cabezales de impresión digitales, ofreciendo la máxima flexibilidad para diversos proyectos y aplicaciones. Su versatilidad la convierte en una herramienta esencial para empresas que trabajan con diferentes tecnologías de impresión.

FRA

POLYVALENCE ET ADAPTABILITÉ:

Easy Test est compatible avec une large gamme de têtes d'impression numériques, offrant une flexibilité maximale pour divers projets et applications. Sa polyvalence en fait un outil essentiel pour les entreprises travaillant avec différentes technologies d'impression.

POR

VERSATILIDADE E ADAPTABILIDADE:

Easy Test é compatível com uma ampla gama de cabeçotes de impressão digitais, oferecendo a máxima flexibilidade para diversos projetos e aplicações. Sua versatilidade a torna uma ferramenta essencial para empresas que trabalham com diferentes tecnologias de impressão.

ITA

AFFIDABILITÀ E MANUTENZIONE:

Costruita con materiali di alta qualità e un struttura resistente, la **Easy Test** garantisce prestazioni affidabili e durature.

Il servizio di assistenza post-vendita del **Gruppo Certech** che sfrutta anche una capillare presenza attraverso le proprie sedi estere come ad esempio in MESSICO, USA e SPAGNA, e la manutenzione semplificata assicurano che la macchina rimanga operativa e in condizioni ottimali nel tempo.

ENG

RELIABILITY AND MAINTENANCE:

Built with high-quality materials and a durable structure, the **Easy Test** ensures reliable and long-lasting performance.

The post-sales support provided by the **Certech Group**, which benefits from a widespread presence through its foreign branches in countries like Mexico, the USA, and Spain, along with simplified maintenance, ensures that the machine remains operational and in optimal condition over time.

SPA

FIABILIDAD Y MANTENIMIENTO:

Construida con materiales de alta calidad y una estructura resistente, la **Easy Test** garantiza un rendimiento fiable y duradero.

El servicio de asistencia postventa del **Grupo Certech**, que cuenta con una amplia presencia en el extranjero con sedes en México, EE. UU. y España, y su mantenimiento simplificado, aseguran que la máquina permanezca operativa y en condiciones óptimas a lo largo del tiempo.

FRA

FIABILITÉ ET ENTRETIEN:

Construite avec des matériaux de haute qualité et une structure résistante, l'**Easy Test** garantit des performances fiables et durables.

Le service après-vente du **Groupe Certech**, qui bénéficie d'une présence étendue à l'international avec des bureaux au Mexique, aux États-Unis et en Espagne, ainsi qu'une maintenance simplifiée, assure que la machine reste opérationnelle et en excellent état au fil du temps.

POR

CONFIABILIDADE E MANUTENÇÃO:

Construída com materiais de alta qualidade e uma estrutura resistente, a **Easy Test** garante desempenho confiável e duradouro.

O serviço de pós-venda do **Grupo Certech**, que conta com uma presença ampla através de suas filiais no México, EUA e Espanha, juntamente com a manutenção simplificada, assegura que a máquina permaneça operacional e em condições ideais ao longo do tempo.



CERTECH

CERTECH S.P.A. con socio unico
Via Don Pasquino Borghi, 8/10
C.P. 42013 S. Antonino di Casalgrande (RE) Italy
Tel. + 39 0536 824294 Fax +39 0536 824710
www.cerotech.it - info@cerotech.it

EURORUBBER

TECHNICAL COMPOUNDS

Pontetaro di Fontevivo (PR) Italy

VIBROTECH

S. Antonino di Casalgrande (RE) Italy

NOVATECH

S. Antonino di Casalgrande (RE) Italy

ELEMA

Castellarano (RE) Italy

RUBBER TECH

CERTECH GROUP

Bagnacavallo (RA) Italy

CERTECH

IMPIANTI DE MEXICO S.A. DE C.V.

Cd. Guadalupe (Nuevo León) Mexico

CERTECH

SPAIN S.L.

Onda (Castellón) Spain

CERTECH

USA

Lebanon, TN 37090 U.S.A.

CERTECH

INDUSTRIAL SERVICES

Cd. Guadalupe (Nuevo León) Mexico