

CERTECH

CERTECH S.P.A. con socio unico

Via Don Pasquino Borghi, 8/10

C.P. 42013 S. Antonino di Casalgrande (RE) Italy

Tel. + 39 0536 824294 Fax +39 0536 824710

www.cerotech.it - info@cerotech.it

EURORUBBER

TECHNICAL COMPOUNDS

Pontetaro di Fontevivo (PR) Italy

VIBROTECH

S. Antonino di Casalgrande (RE) Italy

NOVATECH

S. Antonino di Casalgrande (RE) Italy

ELEMA

Castellarano (RE) Italy

RUBBER TECH

CERTECH GROUP

Bagnacavallo (RA) Italy

CERTECH

IMPIANTI DE MEXICO S.A. DE C.V.

Cd. Guadalupe (Nuevo León) Mexico

CERTECH

SPAIN S.L.

Onda (Castellón) Spain

CERTECH USA

Lebanon, TN 37090 U.S.A.

CERTECH

INDUSTRIAL SERVICES

Cd. Guadalupe (Nuevo León) Mexico

REV. 2

ALURUBBER: Rivestimento composito in gomma ed allumina ad alta densità

ALURUBBER: Composite lining made
of rubber and high density alumina

ALURUBBER: Revestimiento compuesto en goma
y alúmina con elevada densidad

ALURUBBER: Revêtement composite
en caoutchouc et alumine à haute densité

ALURUBBER: Revestimento formado
em borracha e alumina com densidade elevada

1.2

 alurubber

CERTECH

PATENT NR. IT1412352 - EP2674221 - MX357689



1.2 **alurubber:**

Rivestimento composito in gomma ed allumina ad alta densità

alurubber:

Composite lining made of rubber and high density alumina

alurubber:

Revestimiento compuesto en goma y alúmina con elevada densidad

alurubber:

Revêtement composite en caoutchouc et alumine à haute densité

alurubber:

Revestimento formado em borracha e alumina com densidade elevada

1.2

ALURUBBER: Rivestimento composito in gomma ed allumina ad alta densità

ALURUBBER: COMPOSITE LINING MADE OF RUBBER AND HIGH DENSITY ALUMINA

ALURUBBER: REVESTIMIENTO COMPUESTO EN GOMA Y ALÚMINA CON ELEVADA DENSIDAD

ALURUBBER: REVÊTEMENT COMPOSITE EN CAOUTCHOUC ET ALUMINE À HAUTE DENSITÉ

ALURUBBER: REVESTIMENTO FORMADO EM BORRACHA E ALUMINA COM DENSIDADE ELEVADA

Era il 20 maggio 1996 quando Valter Palladini depositò la domanda di brevetto per il primo rivestimento al mondo, composito in gomma ed allumina. La domanda venne accolta concedendo il numero di brevetto N.01287434. Ora, con un'esperienza da leader nel settore, reinventiamo il rivestimento composito in allumina e gomma, con tecniche nuove ed all'avanguardia, frutto di anni di studio e di test. Nasce così: ALURUBBER.

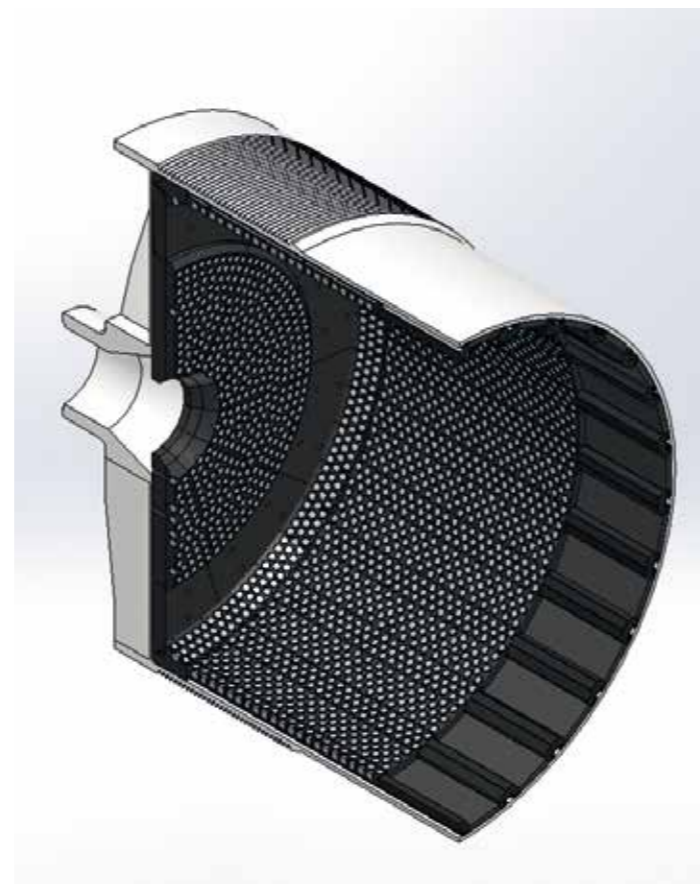
It was the 20th of May 1996 when Valter Palladini registered the patent application for the first composite rubber and alumina lining in the world. The application was accepted by giving the patent nr. N.01287434. Now, with an experience as leader in this sector, we reinvent the alumina and rubber composite lining, with new techniques and cutting edge, result of years of studies and tests. So, ALURUBBER was born.

Era el 20 de mayo 1996 cuando Valter Palladini depositaba solicitud de patente por el primer revestimiento en el mundo, compuesto en goma y alúmina. La solicitud fue acogida concediendo el número de patente N.01287434. Ahora, con experiencia de líder en este sector, reinventamos el revestimiento compuesto en alúmina y goma, con tecnología nueva y en de vanguardia, fruto de años de estudio y pruebas. Así nace: ALURUBBER.

Il était le 20 mai 1996 quand Valter Palladini a déposé la demande de brevet pour le premier revêtement au monde, composite en caoutchouc et alumine. La demande a été acceptée en concédant le numéro de brevet N.01287434. Maintenant, avec une expérience de leader dans le secteur, nous re-inventons le revêtement composite en alumine et caoutchouc, avec techniques nouvelles et à l'avant-garde, fruit d'années d'étude et de tests. Il naît donc: ALURUBBER.

Em 20 de maio de 1996, Valter Palladini depositou a solicitação de patente para o primeiro revestimento no mundo, formado em borracha e alumina. A solicitação é acolhida concedendo o número de patente N.01287434. Agora, com uma experiência como líder no setor, reinventamos o revestimento formado em alumina e borracha, com técnicas novas e de vanguarda, fruto de anos de estudo e testes. Nasce assim: ALURUBBER.

Sezione di mulino continuo con rivestimento ALURUBBER.
Continuous mill section with ALURUBBER lining.
Sección de molino continuo con revestimiento ALURUBBER.
Section du broyeur continu avec revêtement ALURUBBER.
Setor do moinho contínuo com revestimento ALURUBBER.



ALURUBBER offre la flessibilità dei tradizionali rivestimenti in gomma, dato che nasce come rivestimento in gomma a profilo liscio, composto da lifter più piastra. Per questo si può installare su qualsiasi mulino: continuo o modulare continuo. Nelle zone di maggiore usura, il rivestimento ALURUBBER viene utilizzato anche nella testata e nel raccordo tra cilindro e testata.

ALURUBBER è caratterizzato da pezzi in gomma a profilo liscio nei quali sono presenti dei cilindri di allumina ad altissima densità e di altissima qualità molto vicini tra loro. In questo modo, coprendo il più possibile i pezzi di gomma con l'allumina, abbiamo una superficie durissima e completamente protetta. Inoltre da studi effettuati, abbiamo constatato che la forma circolare del cilindro di allumina e la sua superficie ridotta eliminano le rotture che invece si potrebbero causare con pezzi rettangolari più grandi.

ALURUBBER ofrece la flexibilidad de los tradicionales revestimientos en goma, ya que nace como revestimiento en goma con perfil liso, compuesto de lifter y placa. Por esto se puede instalar en cualquier molino: continuo o modular continuo. En las zonas de mayor desgaste, el revestimiento ALURUBBER se utiliza también en el cabezal así como en el enlace entre cilindro y cabezal.

ALURUBBER está caracterizado por piezas de goma con perfil liso donde se encuentran cilindros en alúmina con muy elevada densidad y muy elevada calidad muy cercanos entre ellos. De esta manera, cubriendo lo más posible las piezas de goma con alúmina, tenemos una superficie muy dura y completamente protegida. Además de estudios efectuados, hemos constatado que la forma circular del cilindro en alumina y su superficie reducida eliminan las roturas que en cambio se podrían causar con piezas rectangulares más grandes.

ALURUBBER oferece a flexibilidade dos revestimentos em borracha tradicionais, pois nasce como revestimento em borracha de perfil liso, composto por gancho + chapa. Por isso, pode-se instalar em qualquer moinho: contínuo ou modular contínuo. Nas áreas de maior desgaste, o revestimento ALURUBBER é utilizado também na cabeça e na conexão entre cilindro e cabeça.

ALURUBBER caracterizado por peças em borracha de perfil liso, nas quais estão presentes cilindros de alumina de altíssima densidade e de altíssima qualidade muito próximos entre si. Deste modo, cobrindo o máximo possível as peças em borracha com alumina, temos uma superfície duríssima e completamente protegida. Ainda, de estudos efetuados, constatamos que a forma circular do cilindro de alumina e a sua superfície reduzida eliminam as rupturas que, em vez disso, poderiam ser causadas com peças retangulares de tamanho maior.

ALURUBBER offers the flexibility of the traditional rubber linings, since it was born as flat profile rubber lining, composed by lifter plus plate. For this reason, it can be installed on any type of mill: continuous or continuous modular. In the zones of major wear, ALURUBBER lining is also used for the feed head and in the connection between the cylinder and the feed head.

ALURUBBER is characterized by flat profile rubber pieces in which they are present alumina cylinders at high density and high quality, very close to each other. In this way, covering as much as possible the rubber pieces with the alumina, we have a very hard and completely protected surface. Furthermore, from carried out studies, we have noticed that the alumina cylinder's circular shape and its reduced surface delete the breakings that can be caused using bigger rectangular pieces.

ALURUBBER offre la flexibilité des revêtements en caoutchouc traditionnels, donné qu'il naît comme revêtement en caoutchouc à profil lisse, composé par lifter plus plaque. Pour ce motif il peut être installé sur n'importe quel type de broyeur: continu ou modulaire continu. Dans les zones de plus haute usure, le revêtement ALURUBBER est aussi utilisé dans la tête et dans le raccord entre cylindre et tête.

ALURUBBER est caractérisé par pièces en caoutchouc à profil lisse dans lesquelles sont présents des cylindres en alumine à très haute densité et de haute qualité très proches entre eux. Dans cette façon, en couvrant le plus possible les pièces de caoutchouc avec l'alumine, on a une surface très dure et complètement protégée. En outre des études effectués, nous avons constaté que la forme circulaire du cylindre en alumine et sa surface réduite éliminent les ruptures, qu'au contraire, pourrait être causés avec pièces rectangulaires plus grands.

1.2 RIVESTIMENTO COMPOSITO IN GOMMA ED ALLUMINA AD ALTA DENSITÀ COMPOSITE LINING MADE OF RUBBER AND HIGH DENSITY ALUMINA

PRINCIPALI VANTAGGI RISPETTO AD UN RIVESTIMENTO IN GOMMA TRADIZIONALE:

- Gli elementi di allumina estremamente duri forniscono una resistenza senza pari all'usura abrasiva.
- Abbassamento dei consumi energetici del mulino.
- Riduzione del consumo dei corpi macinanti.

PRINCIPALES VENTAJAS COMPARADO CON UN RIVESTIMIENTO EN GOMMA TRADICIONAL:

- Los elementos en alúmina extremadamente duros dan una resistencia máxima al desgaste por abrasión.
- Baja de los consumos energéticos del molino.
- Disminución del consumo de los cuerpos molidores.

PRINCIPAIS VANTAGENS EM RELAÇÃO A UM RIVESTIMENTO DE BORRACHA TRADICIONAL:

- Os elementos de alumina, extremamente duros, fornecem uma resistência sem igual ao desgaste abrasivo.
- Diminuição dos consumos energéticos do moinho.
- Redução do consumo dos corpos de moagem.

Installazione testata d'ingresso con disco di protezione tipo Alurubber. Input head installation with Alurubber-type protection disc. Instalación cabezal de entrada con disco de protección tipo Alurubber. Installation de la tête d'entrée avec disque de protection type Alurubber. Instalação com cabeça de entrada com disco de proteção tipo Alurubber.



MAIN ADVANTAGES COMPARED WITH A TRADITIONAL RUBBER LINING:

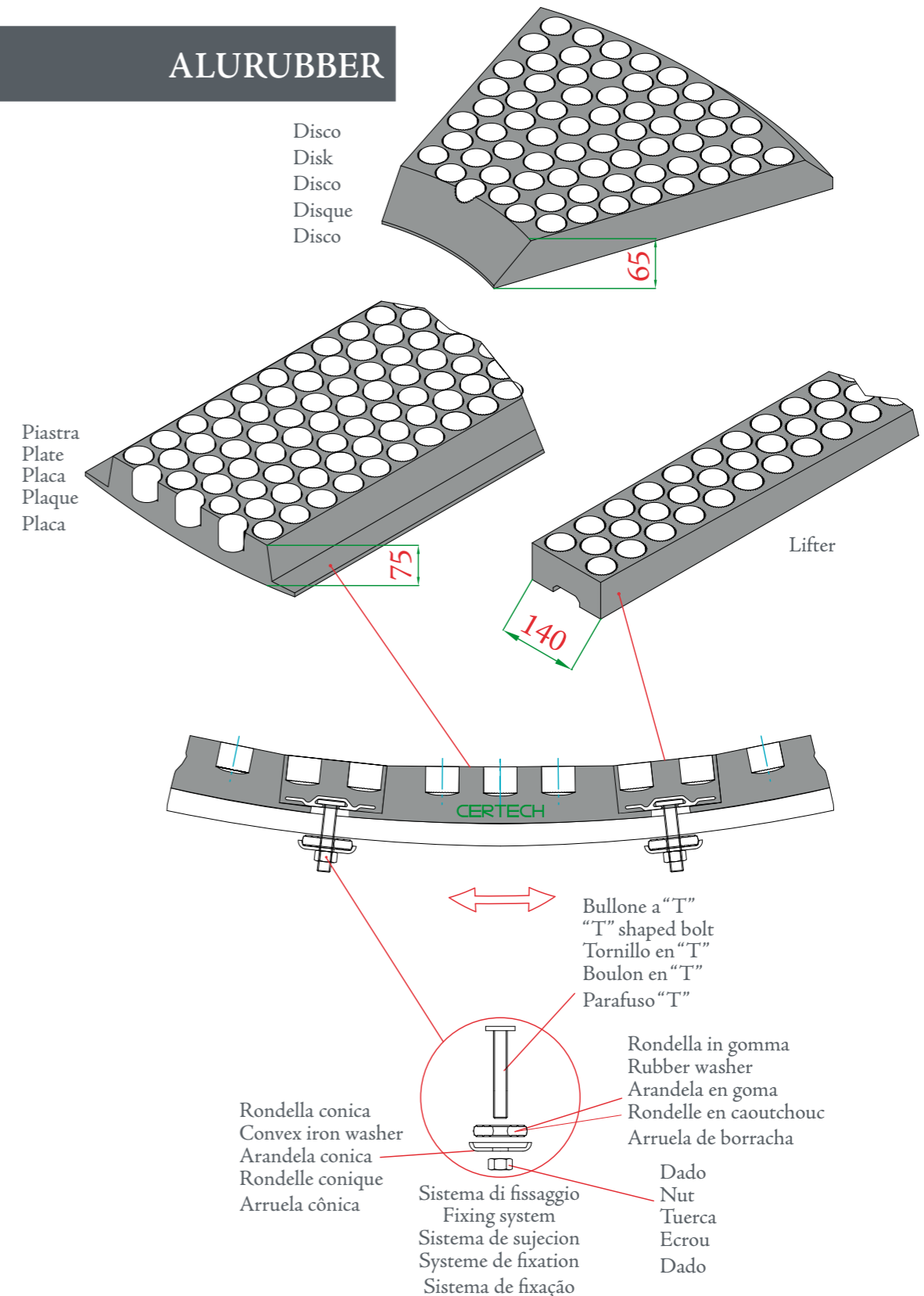
- The very hard alumina elements give an unsurpassed resistance to the abrasive wear.
- Reduction of the energetic consumptions of the mill.
- Reduction of the grinding bodies consumption.

PRICIPAUX AVANTAGES PAR RAPPORT À UN REVÊTEMENT EN CAOUTCHOUC TRADITIONNEL:

- Les éléments d'alumine extrêmement durs fournissent une résistance sans pareils à l'usure abrasive.
- Abaissement des consommations énergétiques du broyeur.
- Réduction de la consommation des corps broyants en alumine.

REVESTIMIENTO COMPUESTO EN GOMA Y ALÚMINA CON ELEVADA DENSIDAD
REVÊTEMENT COMPOSITE EN CAOUTCHOUC ET ALUMINE À HAUTE DENSITÉ
REVESTIMENTO FORMADO EM BORRACHA E ALUMINA COM DENSIDADE ELEVADA

LINING DESIGN



Ci riserviamo il diritto di apportare modifiche senza preavviso - We reserve the right to introduce changes without notice
Nos reservamos el derecho de aportar modificaciones sin previo aviso - Nous nous réservons le droit d'apporter des modifications sans préavis
Nós nos reservamos o direito de realizar modificações sem prévio aviso